

Integracja taryfowa na terenie metropolii poznańskiej



IX konferencja naukowo – techniczna
„SZANSE ROZWOJU TRANSPORTU PUBLICZNEGO
W AGLOMERACJI SZCZECIŃSKIEJ”

Szczecin, 10 października 2019 r.

PTZ w aglomeracji poznańskiej

Historia

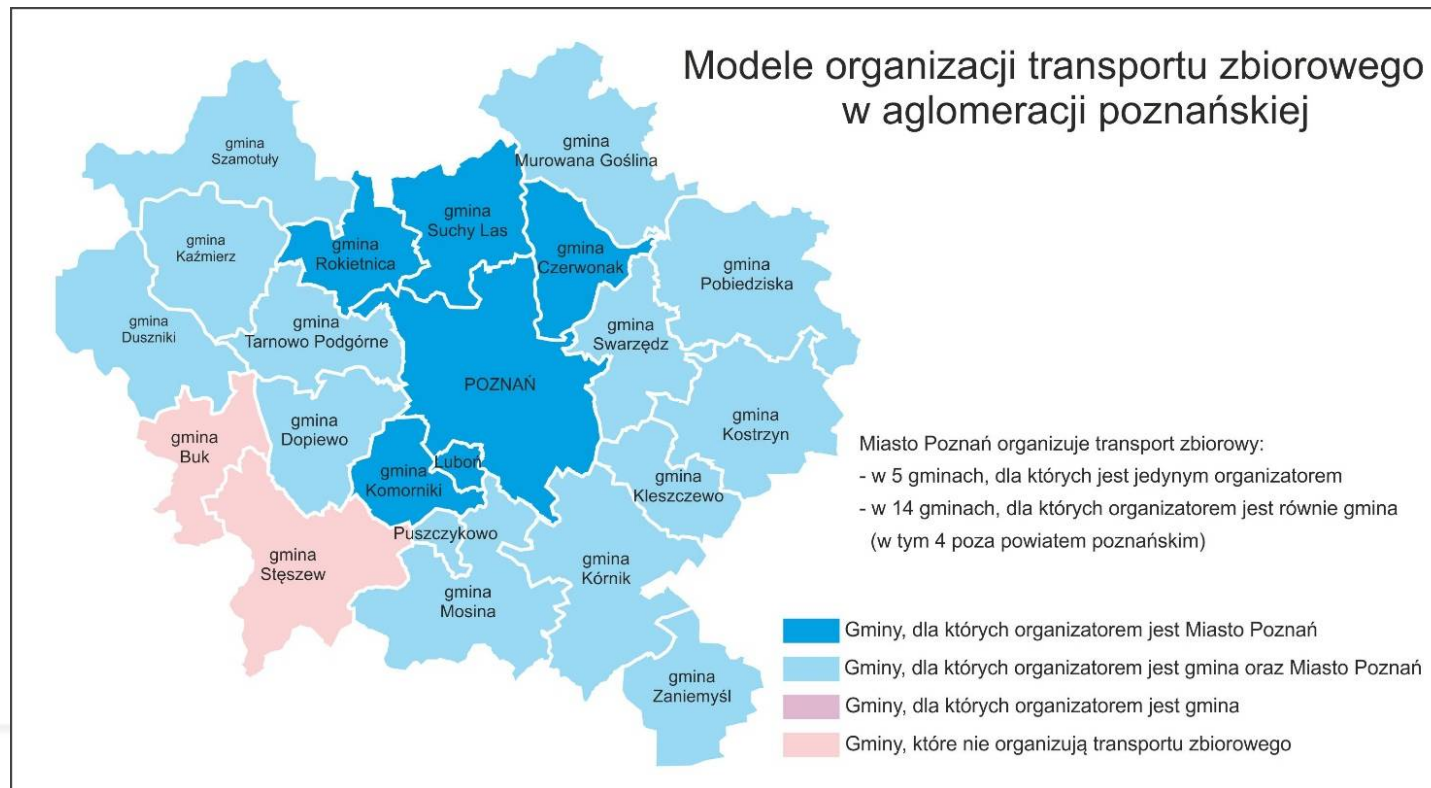
- * Pierwsze linie podmiejskie zostały uruchomione przez Miejskie Przedsiębiorstwo Komunikacyjne w Poznaniu **pod koniec lat 50-tych**.
- * Do 1991 r. linie podmiejskie były obsługiwane przez MPK w Poznaniu.
- * W 1991 r. nastąpiło **przejęcie przez gminy organizacji linii podmiejskich**, na skutek reformy samorządowej.
- * Gminy **utworzyły własne przedsiębiorstwa przewozowe** (na bazie taboru MPK) lub zlecały obsługę linii podmiejskich przewoźnikom prywatnym.
- * Gminy koncentrowały się na **modernizacji taboru** oraz **rozwoju sieci połączeń**, przede wszystkim do Poznania.
- * **Odrębne systemy taryfowe – konieczność zakupu 2 różnych biletów:** na przejazd do Poznania i po samym Poznaniu.

PTZ w aglomeracji poznańskiej Stan obecny

- * Do 2009 roku **brak konkretnych działań** zmierzających do integracji transportu zbiorowego.
- * Powstanie Zarządu Transportu Miejskiego w Poznaniu w 2009 r. **przyspieszyło procesy integracji.**
- * 19 kwietnia 2010 r. została wprowadzona **taryfa aglomeracyjna** zakładająca podział aglomeracji poznańskiej na 3 strefy taryfowe: A, B i C.
- * Taryfa aglomeracyjna dotyczy **wyłącznie linii organizowanych przez Miasto Poznań.**
- * Od 2010 r. strefy taryfowe były **sukcesywnie poszerzane** o nowe miejscowości, przy zawieraniu kolejnych porozumień.
- * Linie aglomeracyjne ZTM, oprócz MPK w Poznaniu, obsługiwane są także przez **8 innych operatorów**, którzy są spółkami należącymi do gmin ościennych.

Integracja transportu zbiorowego Modele organizacji transportu zbiorowego

- * Model organizacji transportu zbiorowego w aglomeracji poznańskiej
 - * ZTM w Poznaniu organizuje ptz w Poznaniu i 19 gminach
 - * niektóre gminy organizują ptz samodzielnie, obok linii organizowanych przez ZTM

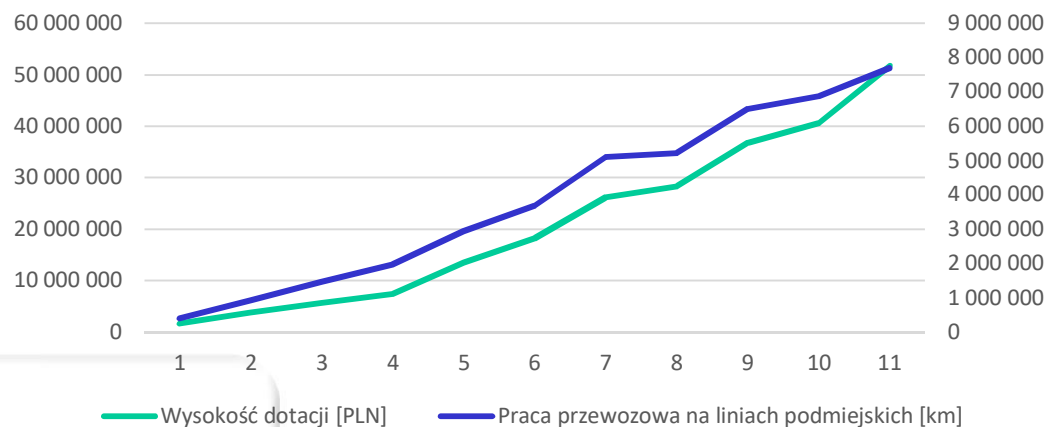


Integracja transportu zbiorowego Transport aglomeracyjny w liczbach

Stan integracji transportu zbiorowego w latach 2009-2019

	2009	2010	2011	2012	2013	2014	2015	2016	2017	2018	2019 plan
Liczba gmin	3	8	8	8	9	11	13	13	18	18	19
Wysokość dotacji [PLN]	1 639 762	3 835 977	5 606 617	7 390 627	13 505 010	18 235 796	26 208 449	28 262 050	36 819 461	40 668 558	51 724 849
Praca przewozowa na liniach podmiejskich [km]	398 074	916 667	1 456 295	1 975 912	2 935 678	3 685 099	5 097 087	5 214 113	6 502 875	6 886 078	7 691 834
Liczba linii podmiejskich	6	12	20	20	29	35	46	48	60	61	74

Zmiana wysokości dotacji oraz pracy przewozowej
2009-2019



Transport zbiorowy w liczbach

Linie tramwajowe:

- * dzienne: 18 linii
- * nocne: 1 linia
- * historyczne: 1 linia

Linie autobusowe dzienne:

- * miejskie: 51 linii
- * aglomeracyjne: 62 linii
- * historyczna: 1 linia

Linie autobusowe nocne:

- * miejskie: 16 linii
- * aglomeracyjne: 6 linii + kursy nocne na liniach dziennych

Ogółem: **155 linii komunikacyjnych**

Praca przewozowa w 2018 r:

- * Autobusy: 27 704 908 km
- * Tramwaje: 11 744 374 km
- * łącznie: 39 449 282 km



Liczba przejazdów komunikacją miejską w latach 2012-2018

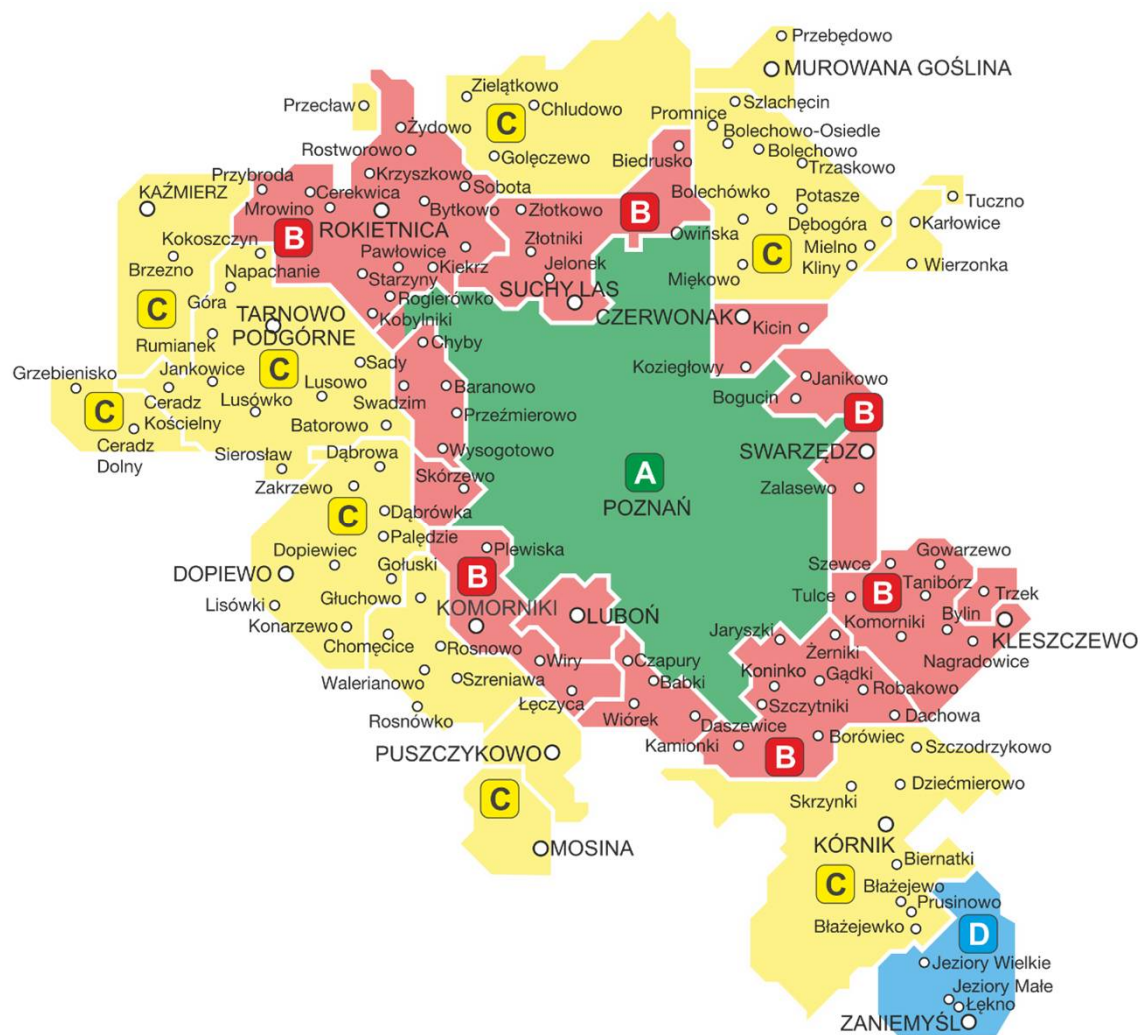
Lata	Liczba przejazdów
2012	215 144 000
2013	197 113 548
2014	208 087 242
2015	226 631 266
2016	245 113 064
2017	254 878 763
2018	259 615 616

Transport zbiorowy w aglomeracji poznańskiej Podział modalny podróży

Podział modalny podróży na terenie Poznania i Powiatu Poznańskiego
(na podstawie Planu Transportowego Aglomeracji Poznańskiej)

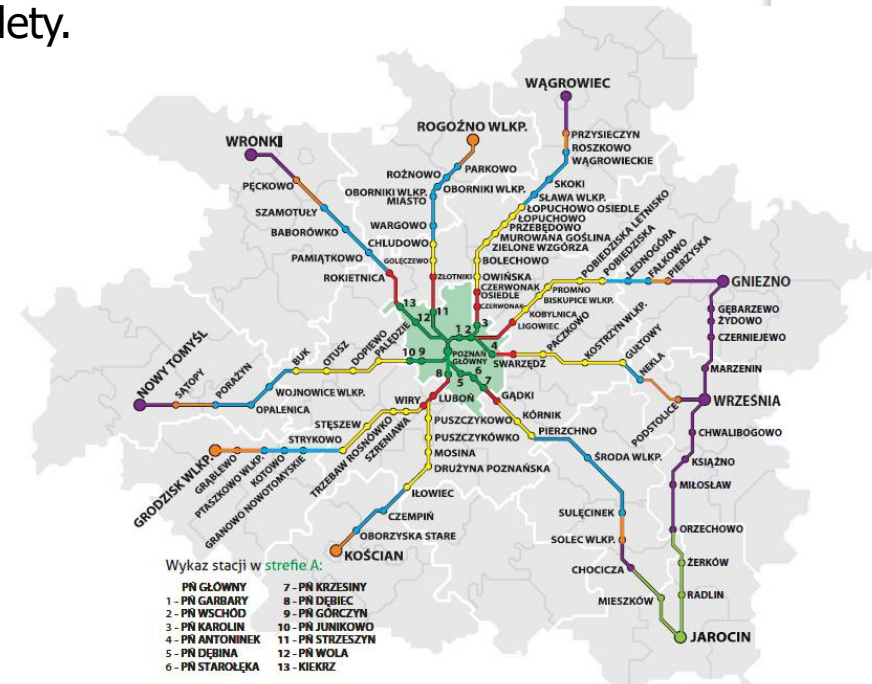
Środek transportu	Poznań	Powiat poznański	Agglomeracja Poznańska
Samochód osobowy	38,70%	65,60%	49,70%
Transport publiczny-komunikacja miejska	42,80%	12,30%	30,40%
Transport publiczny-kolej	0,10%	1,70%	0,80%
Samochód+transport publiczny	0,40%	1,10%	0,60%
Rower	4%	5,30%	4,50%

Strefy taryfowe ZTM



Wspólny bilet „Bus-Tramwaj-Kolej”

- * 9 grudnia 2012 r. wprowadzono wspólny bilet na przejazdy pociągami oraz komunikacją miejską pod nazwą „**Bus-Tramwaj-Kolej**”.
- * Jest to bilet miesięczny sprzedawany przez przewoźników kolejowych: Przewozy Regionalne oraz Koleje Wielkopolskie, którego cena jest o 15-40% niższa niż kupowane osobno bilety.
- * Występuje w 6 wariantach strefowych;
- * Występuje jako bilet normalny, szkolny lub studencki;
- * Obowiązuje na obszarze około 30 km od Poznania.
- * Od 1 września 2017 r. rozszerzono obszar obowiązywania biletu BTK o strefy D, E, F, G oraz wprowadzono honorowanie biletów ZTM w pociągach na terenie Poznania (strefa A).

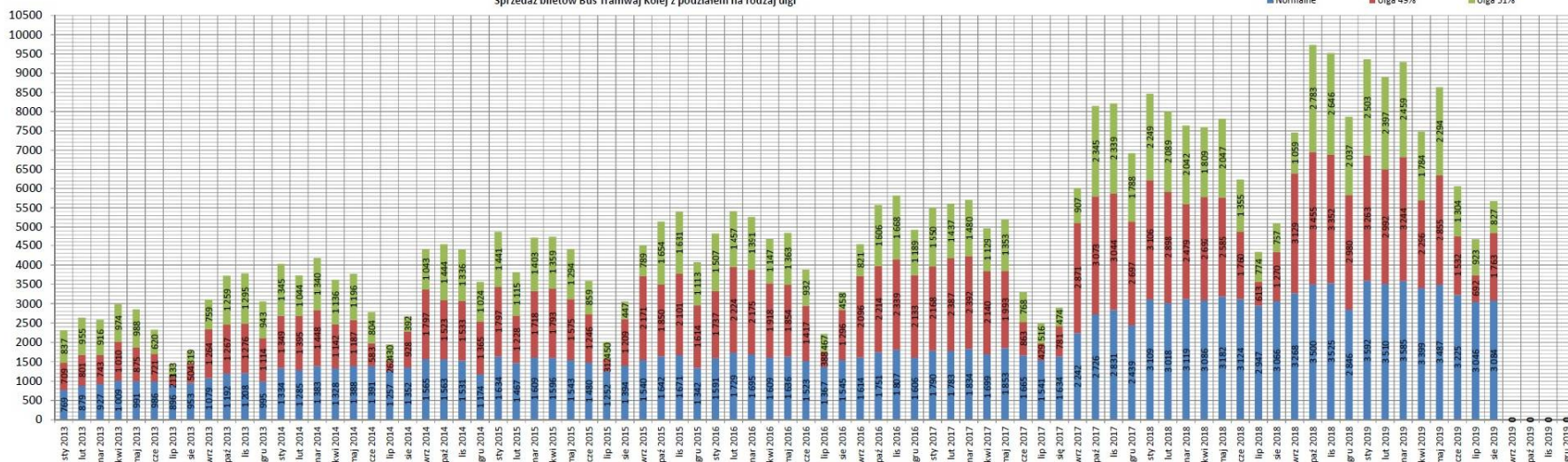


Wspólny bilet „Bus-Tramwaj-Kolej”

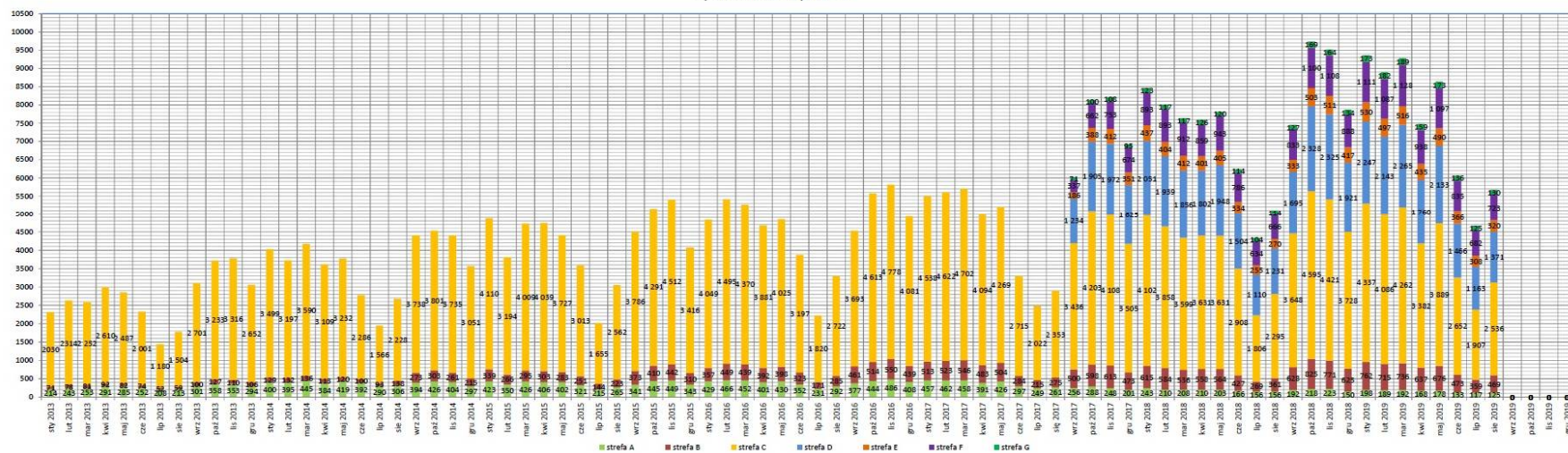
Strefa kolejowa	Strefa ZTM	Ceny biletów dla pasażerów			Udział ZTM		Udział kolei		
		bilet normlany	bilet z ulgą 49%	bilet z ulgą 51%	bilet normlany	bilet z ulgą 49% / 51%	bilet normlany	bilet z ulgą 49%	bilet z ulgą 51%
A	A	125,00 zł	63,75 zł	61,25 zł	70,00 zł	35,00 zł	55,00 zł	28,75 zł	26,25 zł
B	A	174,00 zł	88,74 zł	85,26 zł	70,00 zł	35,00 zł	104,00 zł	53,74 zł	50,26 zł
	A+B	191,00 zł	97,41 zł	93,59 zł	96,00 zł	48,00 zł	95,00 zł	49,41 zł	45,59 zł
C	A	226,00 zł	115,26 zł	110,74 zł	70,00 zł	35,00 zł	156,00 zł	80,26 zł	75,74 zł
	A+C	246,00 zł	125,46 zł	120,54 zł	96,00 zł	48,00 zł	150,00 zł	77,46 zł	72,54 zł
	A+B+C	281,00 zł	143,31 zł	137,69 zł	130,00 zł	65,00 zł	151,00 zł	78,31 zł	72,69 zł
D	A	252,00 zł	128,52 zł	123,48 zł	70,00 zł	35,00 zł	182,00 zł	93,52 zł	88,48 zł
E	A	273,00 zł	139,23 zł	133,77 zł	70,00 zł	35,00 zł	203,00 zł	104,23 zł	98,77 zł
F	A	294,00 zł	149,94 zł	144,06 zł	70,00 zł	35,00 zł	224,00 zł	114,94 zł	109,06 zł
G	A	325,00 zł	165,75 zł	159,25 zł	70,00 zł	35,00 zł	255,00 zł	130,75 zł	124,25 zł

Wspólny bilet „Bus-Tramwaj-Kolej”

Sprzedż biletów Bus Tramwaj Kolej z podziałem na rodzaj ulgi



Sprzedż biletów Bus Tramwaj Kolej z podziałem na strefy PR+KW



Wspólny bilet „Bus-Tramwaj-Kolej”

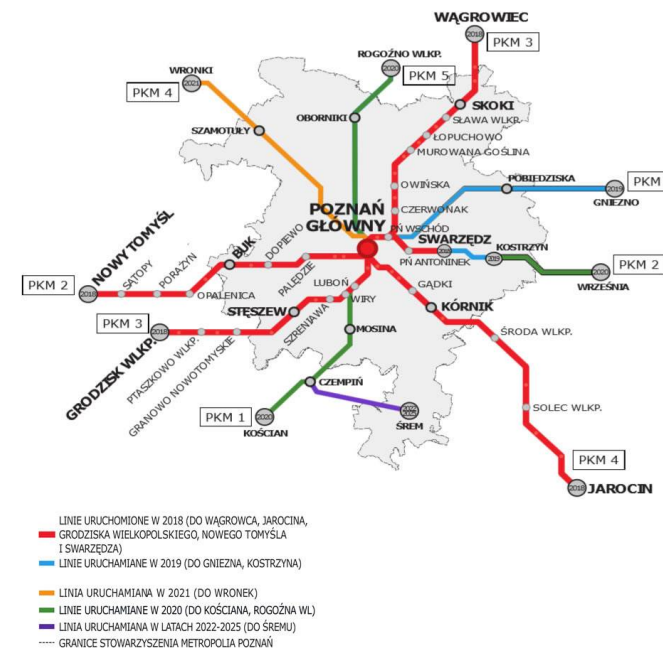
- * Liczba sprzedanych biletów BTK zbliża się do 10 tys. miesięcznie.
- * Średnio co 12 bilet okresowy to bilet BTK.
- * Najwięcej biletów sprzedaje się w październiku i listopadzie.
- * Pasażerowie z biletami BTK stanowią ok. 15% wszystkich pasażerów poruszających się z/do Poznańskiego Węzła Kolejowego.
- * Około 8% posiadaczy biletów okresowych ZTM korzysta z przejazdów pociągami na podstawie karty PEKA przynajmniej kilka razy w miesiącu.
- * Pasażerowie podróżujący pociągami na podstawie karty PEKA stanowią ok. 5% wszystkich pasażerów w Poznańskim Węźle Kolejowym.
- * Ok. 36% posiadaczy biletu BTK korzysta z komunikacji miejskiej codziennie, a ok. 42% - w dni robocze. Większość pasażerów przejeżdża 4-6 przystanków.



Poznańska Kolej Metropolitalna (PKM)



- * 10 czerwca 2018 r. nastąpiło uruchomienie pociągów PKM na pierwszych czterech liniach.
- * Kolej Metropolitalna jest współfinansowana przez Samorząd Województwa Wielkopolskiego, miasto Poznań, powiat poznański, oraz gminy i powiaty przez które przebiega PKM.
- * PKM to standard, który zakłada obsługę linii kolejowych ze średnią częstotliwością co ok. 30 minut w godzinach szczytu.
- * Na liniach, na których funkcjonuje PKM liczba par pociągów wzrosła do 21-23/dobę.
- * Spółka Koleje Wielkopolskie, która jest głównym operatorem PKM przewiozła w 2018 r. 11 mln pasażerów, tj. o 2 mln więcej niż w 2017 r.



Inne obszary integracji

- * Poznański Rower Miejski – 113 stacji w Poznaniu/1240 rowerów 3G i 475 rowerów 4G; w 2019 r. uruchomione zostały 4 stacje w Luboniu (Luboński Rower Miejski) i 2 w Plewiskach (gm. Komorniki) – zintegrowane z systemem PRM.
- * Poznańska Elektroniczna Karta Aglomeracyjna (PEKA) – tzw. model gminny – możliwość zapisu biletów okresowych Swarzędzkiej Komunikacji Autobusowej na karcie PEKA;
- * Honorowanie biletów ZTM i BTK na liniach gminnych organizowanych przez gminy – Dopiewo, Murowana Goślina.
- * Dostosowanie rozkładów jazdy na liniach gminnych do odjazdów/przyjazdów pociągów – Puszczykowo, Mosina, Dopiewo.
- * System parkingów Park&Ride – w Poznaniu 1 uruchomiony parking, 3 w budowie; w aglomeracji powstało już kilkanaście parkingów, kolejne są w budowie w ramach ZIT.
- * Gminy coraz bardziej koncentrują swój transport zbiorowy wokół kolei i węzłów przesiadkowych.

Planowane dalsze działania

- * Wprowadzenie wspólnych biletów jednorazowych i dobowych na pociągi i komunikację miejską; honorowanie biletów dobowych ZTM;
- * Dane ze wszystkimi rozkładami jazdy w jednym miejscu w formacie GTFS;
- * Informacje o węzłach przesiadkowych i parkingach P+R na schematach BTK;
- * Dodanie do biletu BTK komponentów z innych miast (m.in. Gniezno);
- * Rozwój systemu PRM w metropolii oraz wspólne przedsięwzięcia w zakresie infrastruktury rowerowej (np. Wartostrada, kładki pieszo-rowerowe);
- * Informacje o odjazdach pociągów na tablicach LCD w autobusach, informacje o odjazdach autobusów w pociągach;
- * Informacje o odjazdach pociągów na węzłach przesiadkowych komunikacji miejskiej (np. Dębiec, Strzeszyn);
- * Przystosowanie linii kolejowej do Śremu oraz obwodnicy towarowej do ruchu pasażerskiego i uruchomienie linii PKM;
- * Wspólny system transportu regionalnego – związek powiatowo-gminny;