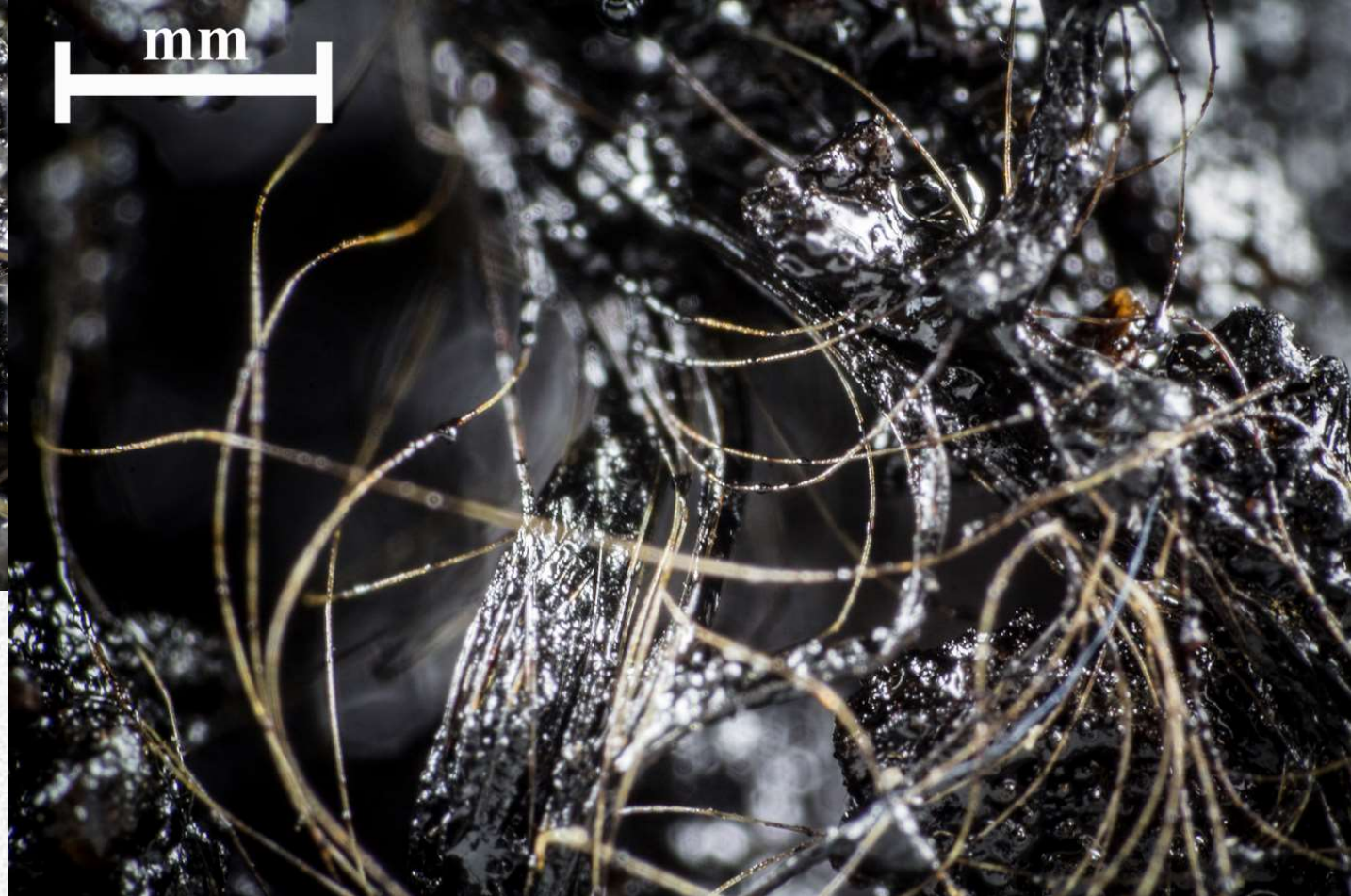
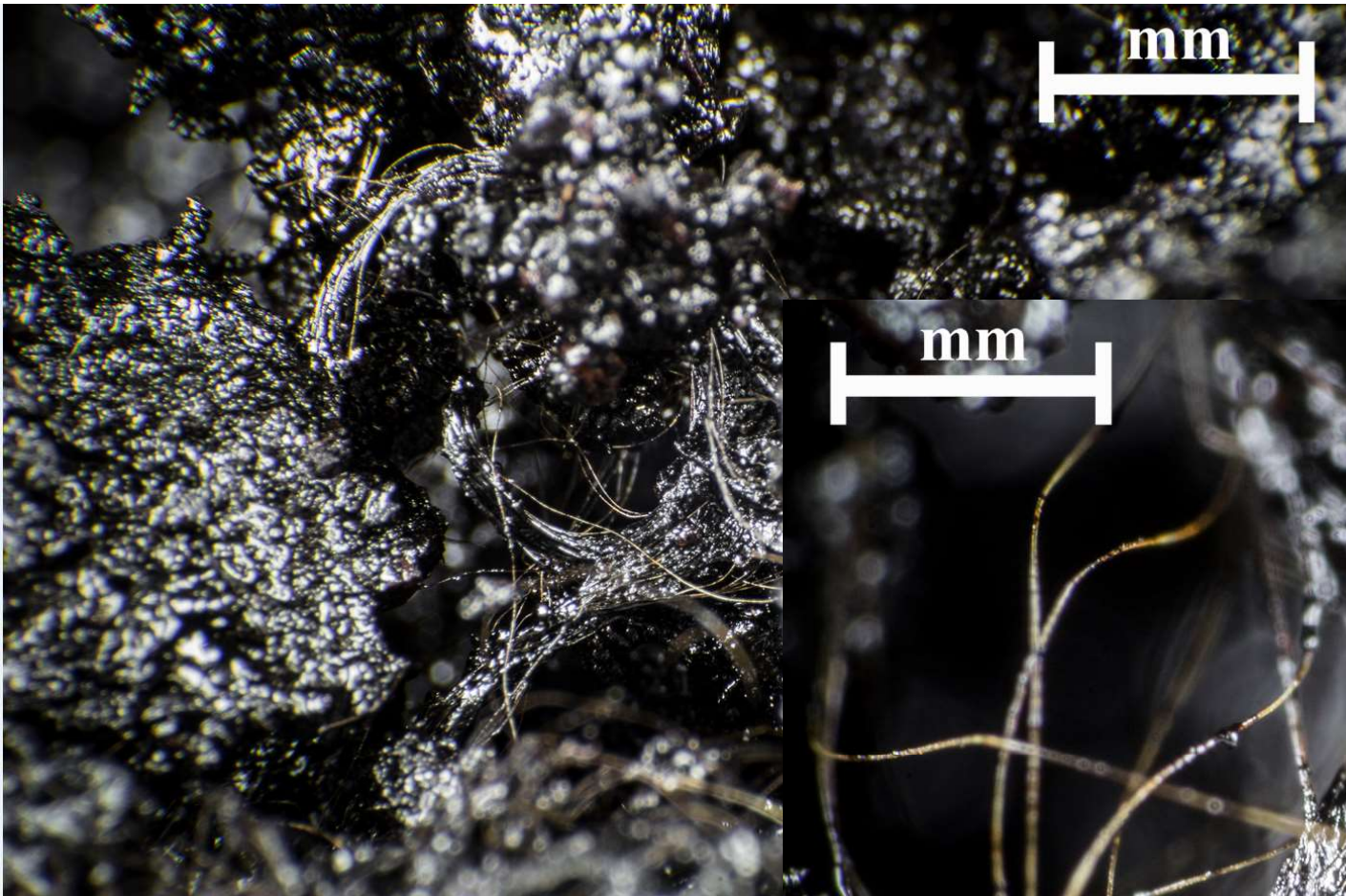




***WŁÓKNA ARAMIDOWE DO PRZESTRZENNEGO ZBROJENIA
WSZYSTKICH TYPÓW
MIESZANEK MINERALNO-ASFALTOWYCH***



fot. Ł.Mejtun

POPRAWA PARAMETRÓW

- **ZWIĘKSZONA ODPORNOŚĆ NA SPĘKANIA NISKOTEMPERATUROWE**
- **ZWIĘKSODPORNOŚĆ NA WODĘ I MRÓZ**
- **ZMNIEJSZONY POZIOM USZTYWNIENIA**
- **ZWIĘKSZENIE ODPORNOŚCI NA KOLEINOWANIE**
- **ZWIĘKSZENIE SZTYWNOŚCI**
- **ZWIĘKSZENIE TRWAŁOŚCI ZMĘCZENIOWEJ**
- **ZWIĘKSZENIE NOŚNOŚCI KONSTRUKCJI**

„Dodatek ten polepszając wiele właściwości mieszanki mineralno-asfaltowej, przyczynia się do znacznego wydłużenia trwałości nawierzchni drogowych lub umożliwia pocienienie konstrukcji nawierzchni przy zachowaniu jej parametrów użytkowych”

Rekomendacja Techniczna IBDiM Nr IBDiM-RT-2017/00184

OSZCZĘDNOŚĆ KOSZTÓW

*OSZCZĘDNOŚĆ POLICZONA NA OBECNYM POZIOMIE CEN
KRUSZYW ORAZ ASFALTÓW*

*Obecna koniunktura wskazuje na wzrost cen surowców co
zwiększy poziom generowanych oszczędności*

OSZCZĘDNOŚĆ KOSZTÓW

DŁUGOŚĆ DROGI – 10 km

REDUKCJA GRUBOŚCI – 25% TRANSPORT – 60 km

KATEGORIA RUCHU DROGI

PROCENTOWA OSZCZĘDNOŚĆ

FINANSOWA OSZCZĘDNOŚĆ

KR 2	12 %	260000 zł
KR 3	13 %	621000 zł
KR 4	12 %	772000 zł
KR 5	13 %	1 200000 zł
KR 6	14 %	1 841000 zł
KR 7	13 %	1 947100 zł