

# Budowa Szczecińskiej Kolei Metropolitalnej z wykorzystaniem istniejących odcinków linii kolejowych Nr 406, 273, 351





Członkowie SSOM	Liczba mieszkańców
Miasto <b>Szczecin</b>	402 465
Miasto <b>Stargard</b>	67 938
Miasto i Gmina <b>Police</b>	41 334
Miasto <b>Świnoujście</b>	40 910
Gmina i Miasto <b>Goleniów</b>	36 058
Gmina i Miasto <b>Gryfino</b>	32 025
Gmina <b>Dobra</b> (Szczecińska)	23 472
Gmina <b>Stargard</b>	13 446
Gmina <b>Kołbaskowo</b>	13 022
Gmina <b>Kobylanka</b>	5 530
Gmina i Miasto <b>Stepnica</b>	4 897
Gmina Stare <b>Czarnowo</b>	3 837
Gmina <b>Nowe Warpno</b>	1 648
<b>Razem w SOM</b>	686 582
<b>Województwo Zachodniopomorskie (WZ)</b>	1 701 030
<b>% liczby ludności SOM w WZ</b>	40,36%



## Dane statystyczne:

**Powierzchnia: 2 795 km kw.**  
12,21% powierzchni województwa

**Ludność: 686 582**  
40,4% ogółu mieszkańców województwa

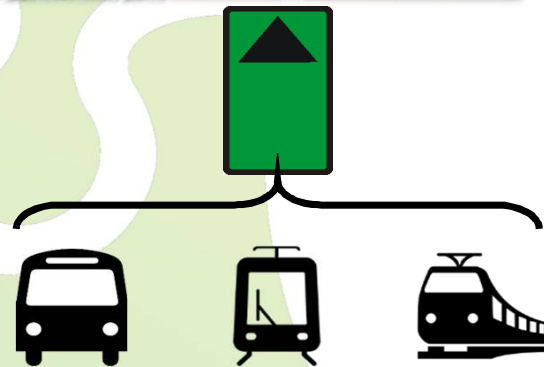
**Potencjał gospodarczy**  
45,8% ogółu podmiotów gospodarczych





# Szczecińska Kolej Metropolitalna - cel Projektu

Utworzenie sprawnego systemu transportu realizującego połączenia pasażerskie na terenie Szczecińskiego Obszaru Metropolitalnego.



## Lider projektu



STOWARZYSZENIE  
SZCZECIŃSKIEGO OBSZARU  
METROPOLITALNEGO

## Partnerzy projektu



PKP POLSKIE LINIE KOLEJOWE S.A.



Województwo  
Zachodniopomorskie



Gmina  
Miasto Szczecin



Gmina  
Police



Gmina  
Gryfino



Gmina  
Miasto Stargard



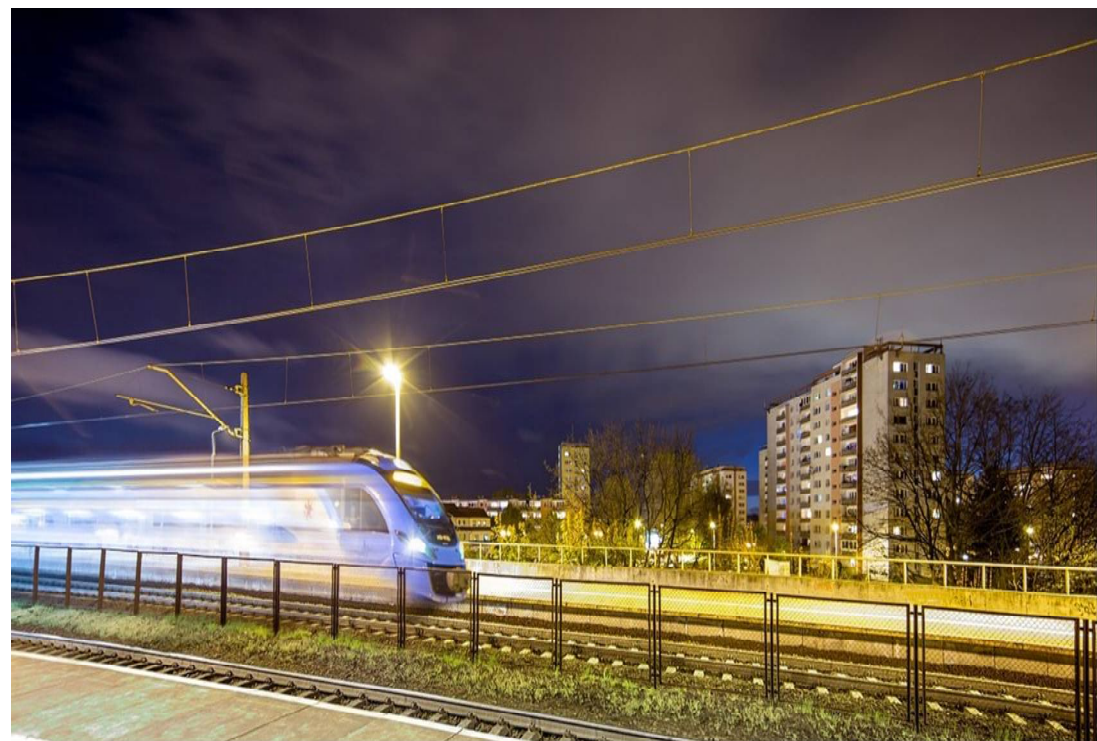
Gmina  
Stargard



Gmina  
Kobylanka



Gmina  
Goleniów





## Przygotowanie Projektu

**23.05.2011 r.** – Podpisanie umowy na opracowanie dokumentu pn. "Koncepcja rozwoju transportu publicznego w SOM,,

**05.12.2013 r.** – Uzyskanie dofinansowania na opracowanie dokumentów strategicznych

**30.06.2015 r.** – Opracowanie Studium Wykonalności SKM

**31.10.2016 r.** – Aktualizacja Studium Wykonalności SKM

**21.11.2016 r.** – Ogłoszenie przez CUPT Konkursu Nr POIi.5.2/2/16 z terminem złożenia Wniosków o Dofinansowanie do 30.07.2017r.

**styczeń – lipiec 2017 r.** – Intensywna współpraca z Inicjatywą JASPERS w zakresie przygotowania projektu do realizacji

**18.07.2017 r.** – Podpisanie Umowy Partnerstwa

**28.07.2017 r.** – Złożenie w CUPT Wniosku o Dofinansowanie





## Kluczowe daty

**12.03.2018 r.**- ogłoszenie przez MR i CUPT listy projektów wybranych do dofinansowania z POIiS 2014-2020 Konkurs Nr 5.2/2/16

**9.05.2018 r.**- podpisanie Umowy o Dofinansowanie

**31.07.2018 r.** – złożenie w CUPT Wniosku o dofinansowanie do akceptacji KE na zwiększoną wartość całkowitą Projektu

**10.08.2018 r.**- uzyskanie od JASPERS Noty Certyfikacyjnej (Action Completion Note)

**28.08.2018 r.** – przekazanie do CUPT pierwszego Wniosku o płatność na kwotę

**02.04.2019 r.** – zatwierdzenie projektu przez Komisję Europejską






# Kamienie milowe

- Podpisanie Umowy Partnerstwa – 18.07.2017 r.
- Złożenie Wniosku o Dofinansowanie dla Projektu – 28.07.2017 r.
- Ogłoszenie wyników w Konkursie PO IiŚ dla Działania 5.2 Kolej poza TEN-T – 12.03.2018 r.
- Podpisanie UoD – 9.05.2018 r.
- Decyzja KE zatwierdzająca Projekt - 2.04.2019 r.





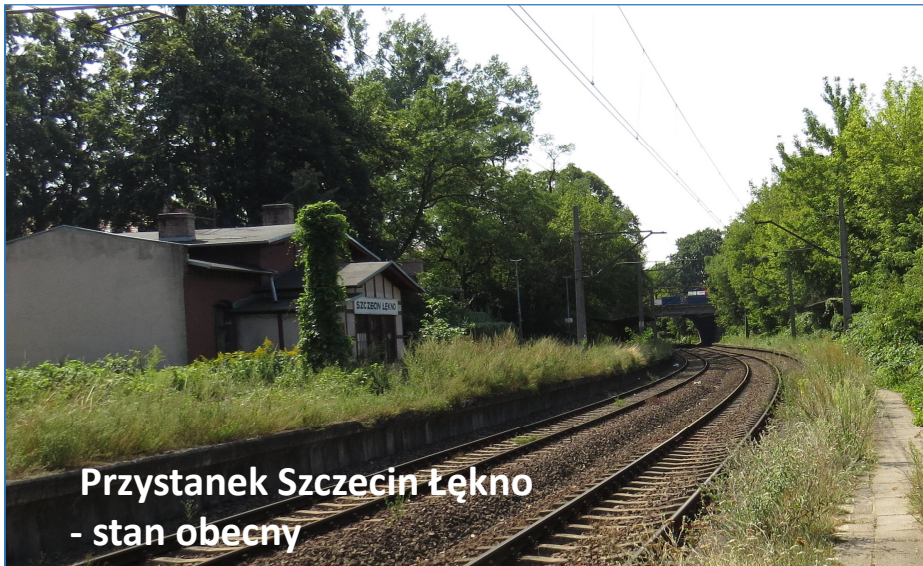
## Koszty SKM (brutto w PLN)

- Szacunkowy koszt całkowity (bez taboru) **741 203 584,08**
- Szacunkowy koszt kwalifikowany (bez taboru) **602 604 539,91**
- Koszt zakupu 4 sztuk taboru **68 880 000,00**
- Szacunkowa kwota dofinansowania UE **512 213 858,92**

# Harmonogram realizacji Projektu

- Prace przygotowawcze: lata 2014 – 2017
- Realizacja projektu: lata 2018 – 2022

rok 2019



rok 2022



# Podział zadań wśród partnerów projektu

**PKP PLK**

## Infrastruktura kolejowa

Tory, perony, urządzenia sterowania ruchem, system informacji dla podróżnych,



**Samorządy  
gminne**

## Infrastruktura węzłów przesiadkowych

Przystanki komunikacji miejskiej szt. 40, parkingi P&R szt. 22 i B&R szt. 28, biletomaty stacjonarne szt.35 i kasowniki szt. 106

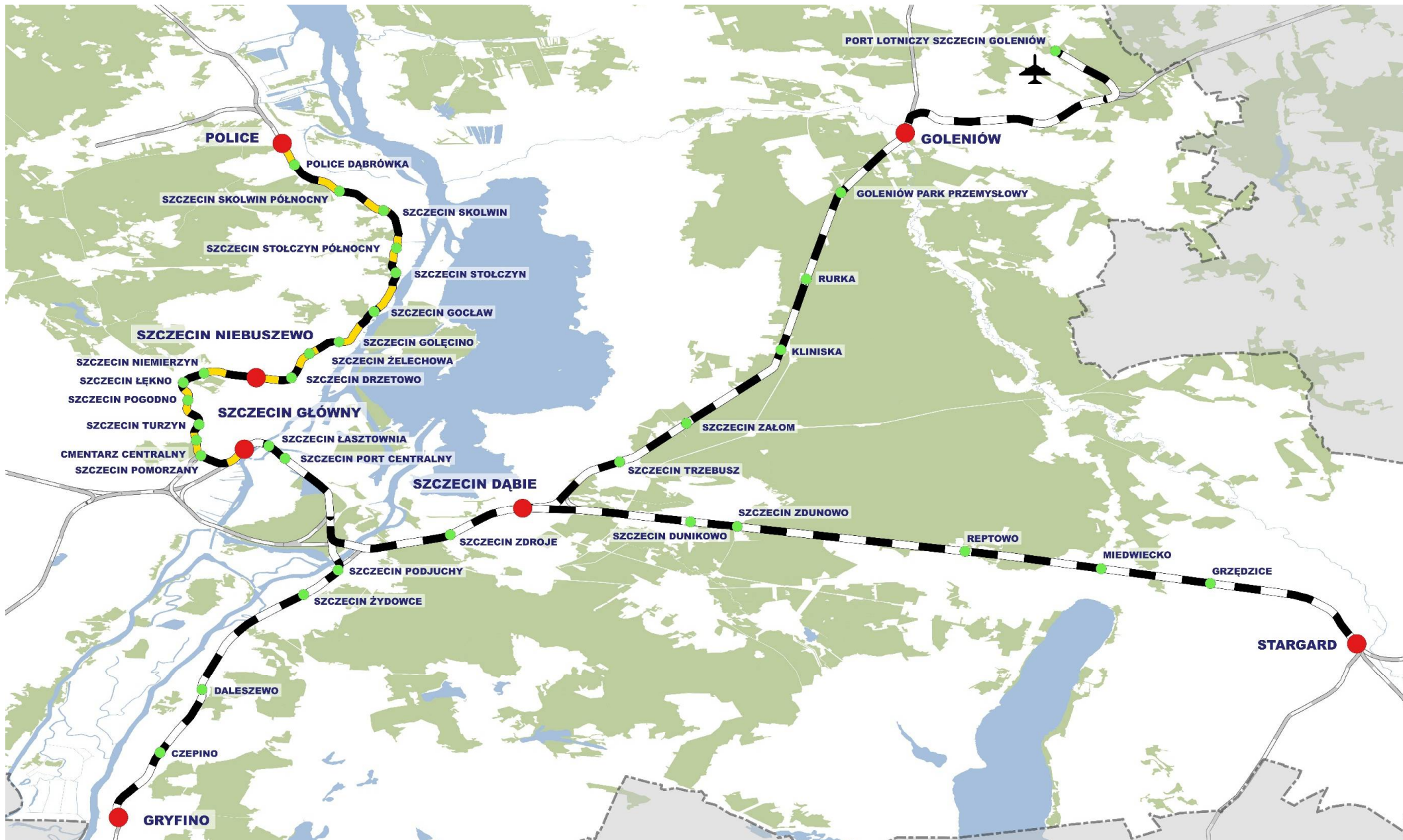


**Samorząd  
województwa**

**Tabor** wraz z elementami systemu zarządzania flotą





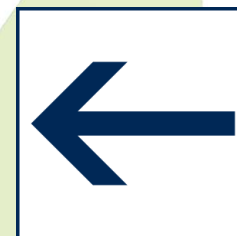




# Zakres inwestycji na sieci SKM

**Liczba przystanków SKM: 40 szt. w tym 9 nowych**

- 18 szt. na linii nr 406 (w tym 4 nowe),
- 6 szt. na linii nr 401 (w tym 2 nowe),
- 1 szt. na linii nr 434 (Port Lotniczy Szczecin Goleniów),
- 8 szt. na linii nr 351 (w tym 1 nowy),
- 7 szt. na linii nr 273 (w tym 2 nowe).



• **Długość linii kolejowych objętych SKM: 118 km,**  
**w tym linia 406 Szczecin Główny – Police 23,5 km**

(długość porównywalna z odcinkiem SKM Gdańsk Główny – Gdynia Grabówek)



## Zakres inwestycji



Liczba miejsc parkingowych **ok. 1500** w Szczecinie **ok. 940**



Liczba miejsc postojowych dla rowerów **ok. 1280**



**68 szt.** wybudowanych i zmodernizowanych obiektów inżynierskich



Wszystkie przystanki przystosowane do potrzeb osób o ograniczonej możliwości poruszania się

# Ilość miejsc parkingowych przy przystankach SKM

Partner	Powierzchnia (ha)	Ilość miejsc parkingowych
Miasto Szczecin	4,45	<b>1879</b>
Gmina Police	0,33	<b>217</b>
Miasto Stargard	0,85	<b>200</b>
Gmina Kobylanka	0,08	<b>34</b>
Gmina Stargard	0,07	<b>26</b>
Gmina Goleniów	0,13	<b>83</b>
Gmina Gryfino	0,5	<b>141</b>

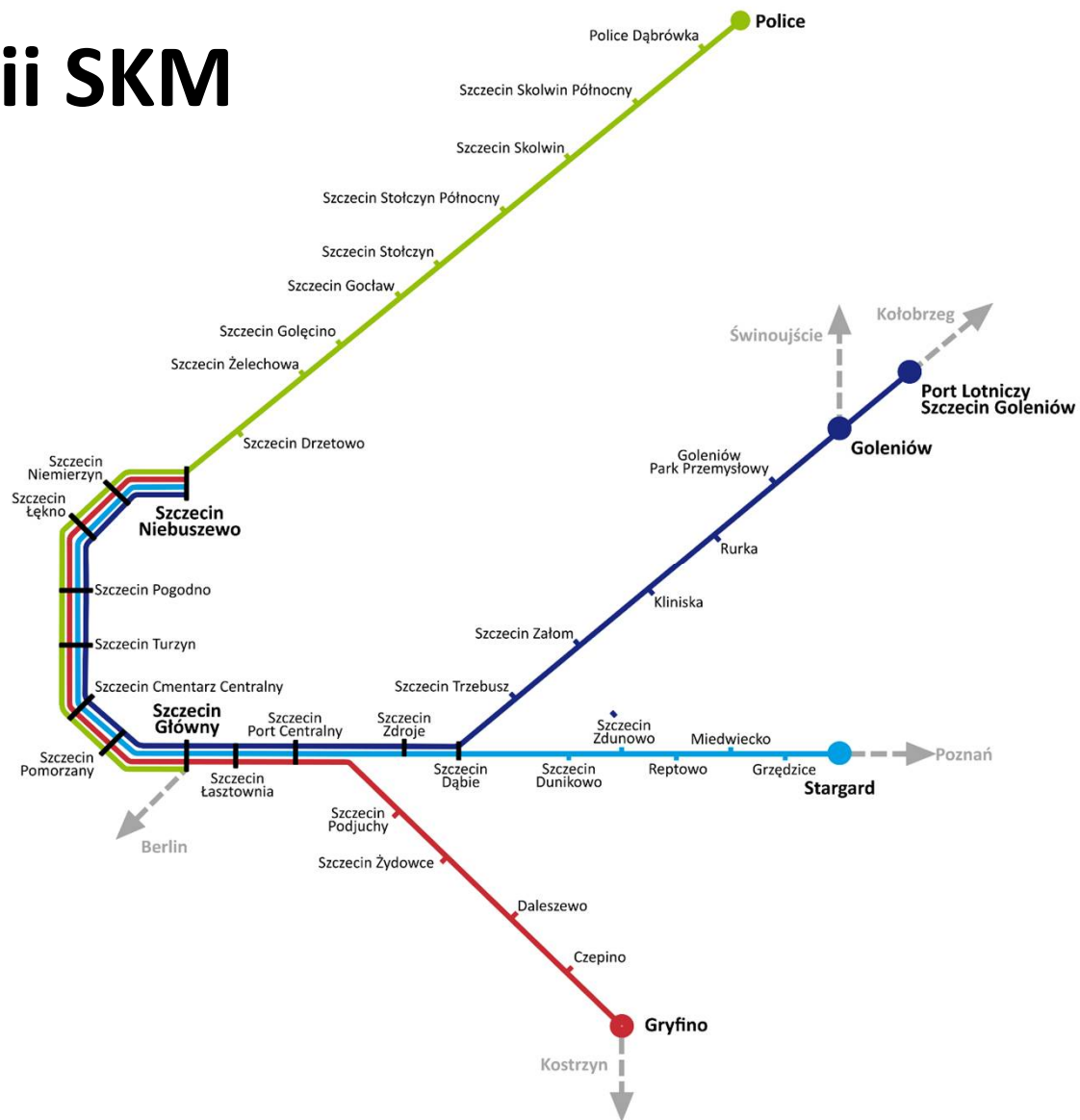


## Koszty SKM (brutto w PLN)

- Przyznana kwota dofinansowania UE **512 503 145,49 zł**
- Wartość całkowita Projektu **788 437 224,26 zł**



# Schemat linii SKM



# Aktualny stan realizacji (1)

## Partner PKP Polskie Linie Kolejowe S.A.:

- Zadanie A (Linia kolejowa nr 406)  
– etap prac projektowych  
pozyskiwanie  
niezbędnych pozwoleń,  
zakup materiałów,





## Aktualny stan realizacji (2)

### Partner PKP Polskie Linie Kolejowe S.A.:

- Zadanie B (pozostałe linie kolejowe) – etap prac projektowych, pozyskiwanie niezbędnych pozwoleń, zakup materiałów, roboty przygotowawcze (Gryfino);



## Aktualny stan realizacji (3)

### Partner Gmina Miasto Szczecin:

- Zadanie dot. budowy zintegrowanego węzła przesiadkowego Łękno – w realizacji,







## Aktualny stan realizacji (4)

### **Partner Gmina Miasto Szczecin:**

- Zadanie dot. budowy zintegrowanego węzła przesiadkowego Podjuchy – w realizacji – etap uzyskania pozwolenia umożliwiającego rozpoczęcie robót budowlanych,
- Zadanie dot. budowy pozostałych węzłów przesiadkowych (m.in. Szczecin Dąbie i Szczecin Niebuszewo) – etap opracowania dokumentacji projektowych i uzyskania niezbędnych pozwoleń;



## Aktualny stan realizacji (5)

### **Partner Gmina Miasto Stargard:**

- Zadanie dot. budowy parkingów Park & Ride i Bike & Ride w ramach zintegrowanego węzła przesiadkowego Stargard – etap opracowania dokumentacji projektowej i uzyskania niezbędnych pozwoleń;

### **Partner Gmina Police:**

- Zadanie dot. budowy zintegrowanych węzłów przesiadkowych Police i Police Dąbrówka – etap opracowania dokumentacji projektowej i uzyskania niezbędnych pozwoleń;



## Aktualny stan realizacji (6)

### **Partner Gmina Goleniów:**

- Zadanie dot. budowy zintegrowanych węzłów i przystanków przesiadkowych Kliniska i Goleniów Park Przemysłowy oraz lokalizacji dla urządzeń związanych z integracją transportu w Goleniowie, Rurce i Porcie Lotniczym Szczecin Goleniów – etap opracowania dokumentacji projektowej i uzyskania niezbędnych pozwoleń;

### **Partner Gmina Gryfino:**

- Zadanie dot. zaprojektowania lokalizacji dla urządzeń związanych z integracją transportu – etap opracowania dokumentacji projektowej i uzyskania niezbędnych pozwoleń;



## Aktualny stan realizacji (7)

### **Partner Gmina Kobylanka:**

- Zadanie dot. budowy zintegrowanego przystanku przesiadkowego w Miedwiecku oraz lokalizacji dla urządzeń związanych z integracją transportu w Reptowie – etap opracowania dokumentacji projektowej i uzyskania niezbędnych pozwoleń;

### **Partner Gmina Stargard:**

- Zadanie dot. budowy zintegrowanego przystanku przesiadkowego w Grzędzicach – etap opracowania dokumentacji projektowej i uzyskania niezbędnych pozwoleń.





# Projekty komplementarne

Węzeł Szczecin Łękno (realizacja w ramach ZIT SOM)





# Węzeł Szczecin Łękno







# Zintegrowane Centrum Przesiadkowe Goleniów (realizacja ZIT SOM)



MAPA DO CELU PROJEKTOWEGO	
WZrost i rozwój miasta Goleniów Plan zagospodarowania przestrzennego Miejscowość: Goleniów Powiat: Goleniowski Kraj: Polska	Wzrost i rozwój miasta Goleniów Plan zagospodarowania przestrzennego Miejscowość: Goleniów Powiat: Goleniowski Kraj: Polska
Wzrost i rozwój miasta Goleniów Plan zagospodarowania przestrzennego Miejscowość: Goleniów Powiat: Goleniowski Kraj: Polska	Wzrost i rozwój miasta Goleniów Plan zagospodarowania przestrzennego Miejscowość: Goleniów Powiat: Goleniowski Kraj: Polska
Wzrost i rozwój miasta Goleniów Plan zagospodarowania przestrzennego Miejscowość: Goleniów Powiat: Goleniowski Kraj: Polska	Wzrost i rozwój miasta Goleniów Plan zagospodarowania przestrzennego Miejscowość: Goleniów Powiat: Goleniowski Kraj: Polska
Wzrost i rozwój miasta Goleniów Plan zagospodarowania przestrzennego Miejscowość: Goleniów Powiat: Goleniowski Kraj: Polska	Wzrost i rozwój miasta Goleniów Plan zagospodarowania przestrzennego Miejscowość: Goleniów Powiat: Goleniowski Kraj: Polska
Wzrost i rozwój miasta Goleniów Plan zagospodarowania przestrzennego Miejscowość: Goleniów Powiat: Goleniowski Kraj: Polska	Wzrost i rozwój miasta Goleniów Plan zagospodarowania przestrzennego Miejscowość: Goleniów Powiat: Goleniowski Kraj: Polska
Wzrost i rozwój miasta Goleniów Plan zagospodarowania przestrzennego Miejscowość: Goleniów Powiat: Goleniowski Kraj: Polska	Wzrost i rozwój miasta Goleniów Plan zagospodarowania przestrzennego Miejscowość: Goleniów Powiat: Goleniowski Kraj: Polska
Wzrost i rozwój miasta Goleniów Plan zagospodarowania przestrzennego Miejscowość: Goleniów Powiat: Goleniowski Kraj: Polska	Wzrost i rozwój miasta Goleniów Plan zagospodarowania przestrzennego Miejscowość: Goleniów Powiat: Goleniowski Kraj: Polska
Wzrost i rozwój miasta Goleniów Plan zagospodarowania przestrzennego Miejscowość: Goleniów Powiat: Goleniowski Kraj: Polska	Wzrost i rozwój miasta Goleniów Plan zagospodarowania przestrzennego Miejscowość: Goleniów Powiat: Goleniowski Kraj: Polska







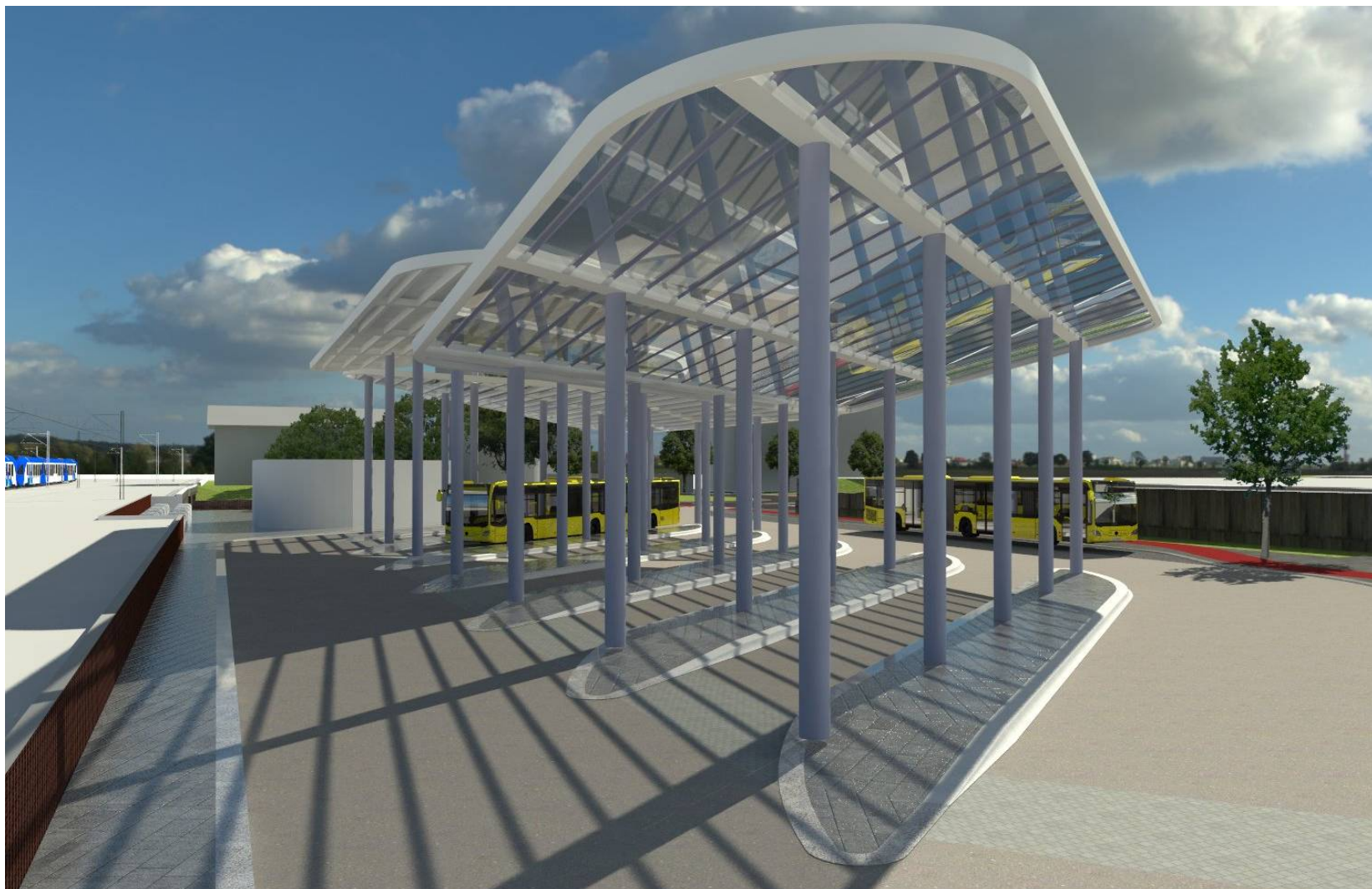
## Zintegrowane Centrum Przesiadkowe Gryfino (realizacja w ramach ZIT SOM)







## Zintegrowane Centrum Przesiadkowe Miasto Stargard (realizacja w ramach ZIT SOM)

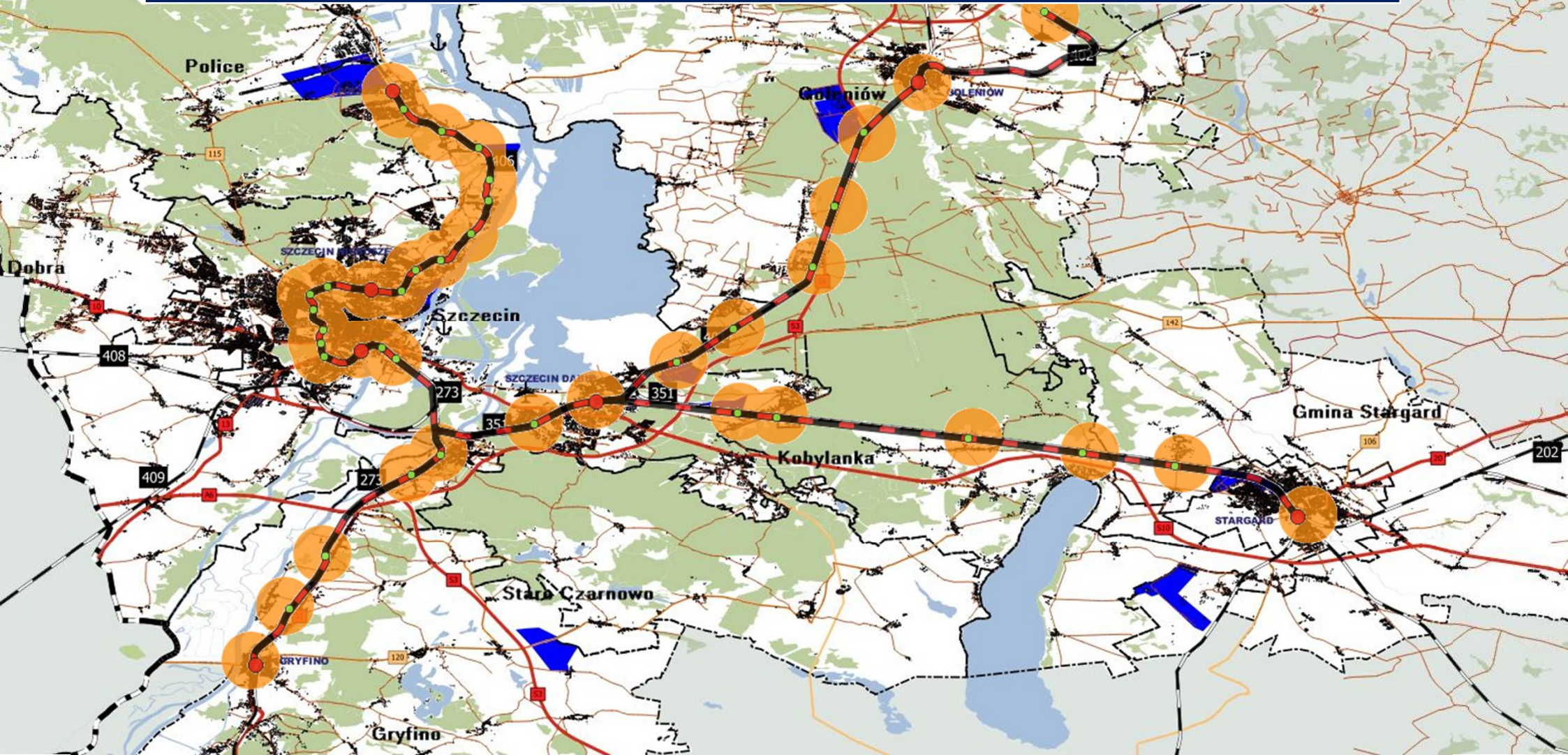






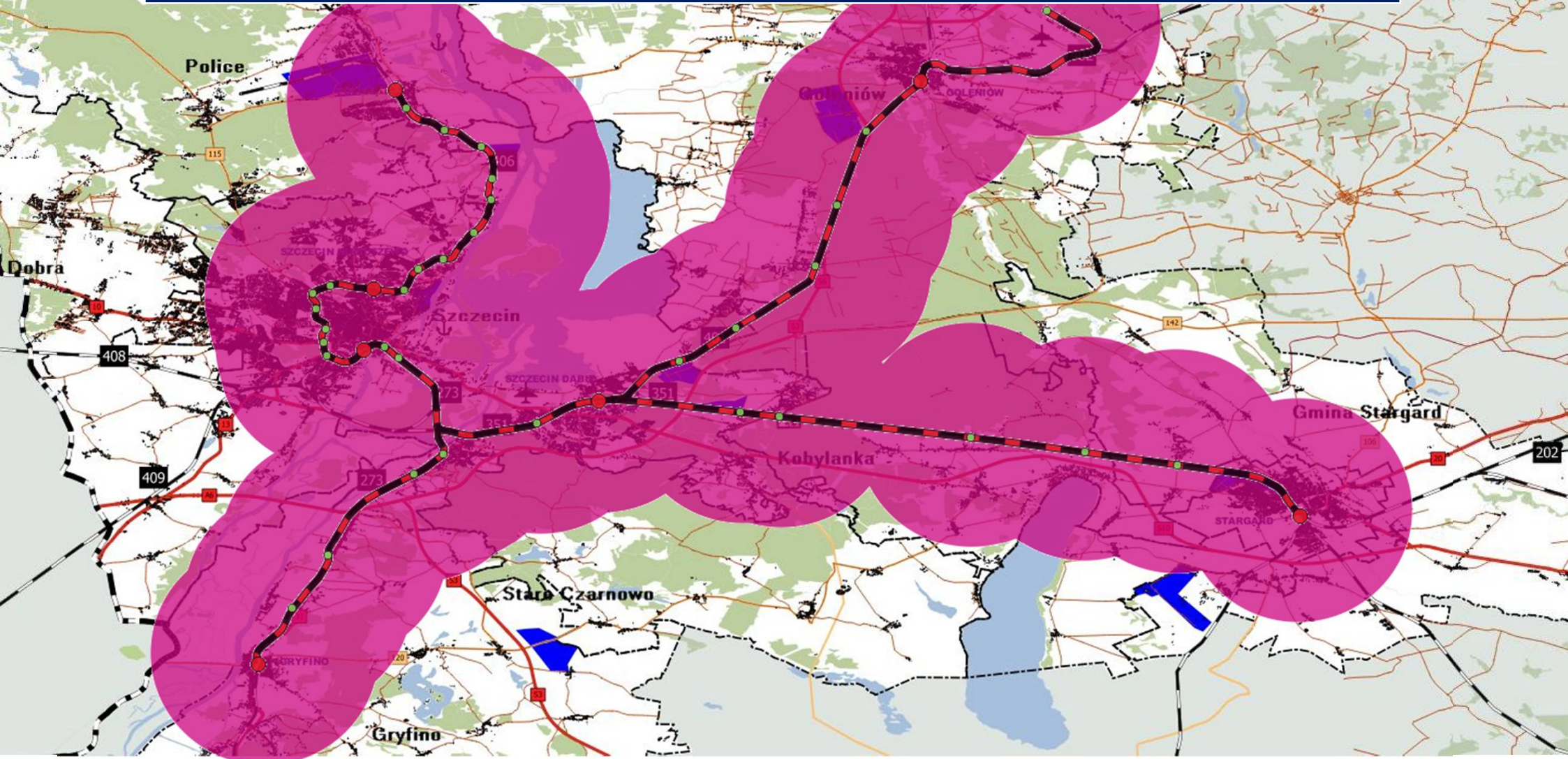


**Dostępność piesza stacji i przystanków kolejowych na terenie SOM  
(czas dojścia do 15 minut, średnia prędkość pieszego – 4 km/h)**





**Dostępność rowerowa stacji i przystanków kolejowych na terenie SOM  
(czas dojazdu do 15 minut, średnia prędkość rowerzysty – 15 km/h)**

















# DZIĘKUJĘ ZA UWAGĘ



**Biuro Stowarzyszenia Szczecińskiego Obszaru Metropolitalnego**  
pl. Kilińskiego 3, 71-414 Szczecin  
Tel. 91 421 71 60, e-mail: [biuro@som.szczecin.pl](mailto:biuro@som.szczecin.pl)  
[www.som.szczecin.pl](http://www.som.szczecin.pl)



STOWARZYSZENIE  
SZCZECIŃSKIEGO OBSZARU  
METROPOLITALNEGO