

Komunikacja miejska na prawobrzeżu po uruchomieniu pętli Turkusowa



Zarząd Dróg
i Transportu Miejskiego

Stan obecny

Linie tramwajowe

Obecnie komunikację pomiędzy prawo a lewobrzeżem Szczecina obsługuje zarówno komunikacja autobusowa jak i tramwajowa.

Od 29 sierpnia do pętli Turkusowa dojeżdżają dwie linie tramwajowe kursujące naprzemiennie co 12 minut co powoduje, że w kierunku centrum tramwaj odjeżdża co 6 minut.



2 kursująca na trasie Turkusowa – Dworzec Niebuszewo

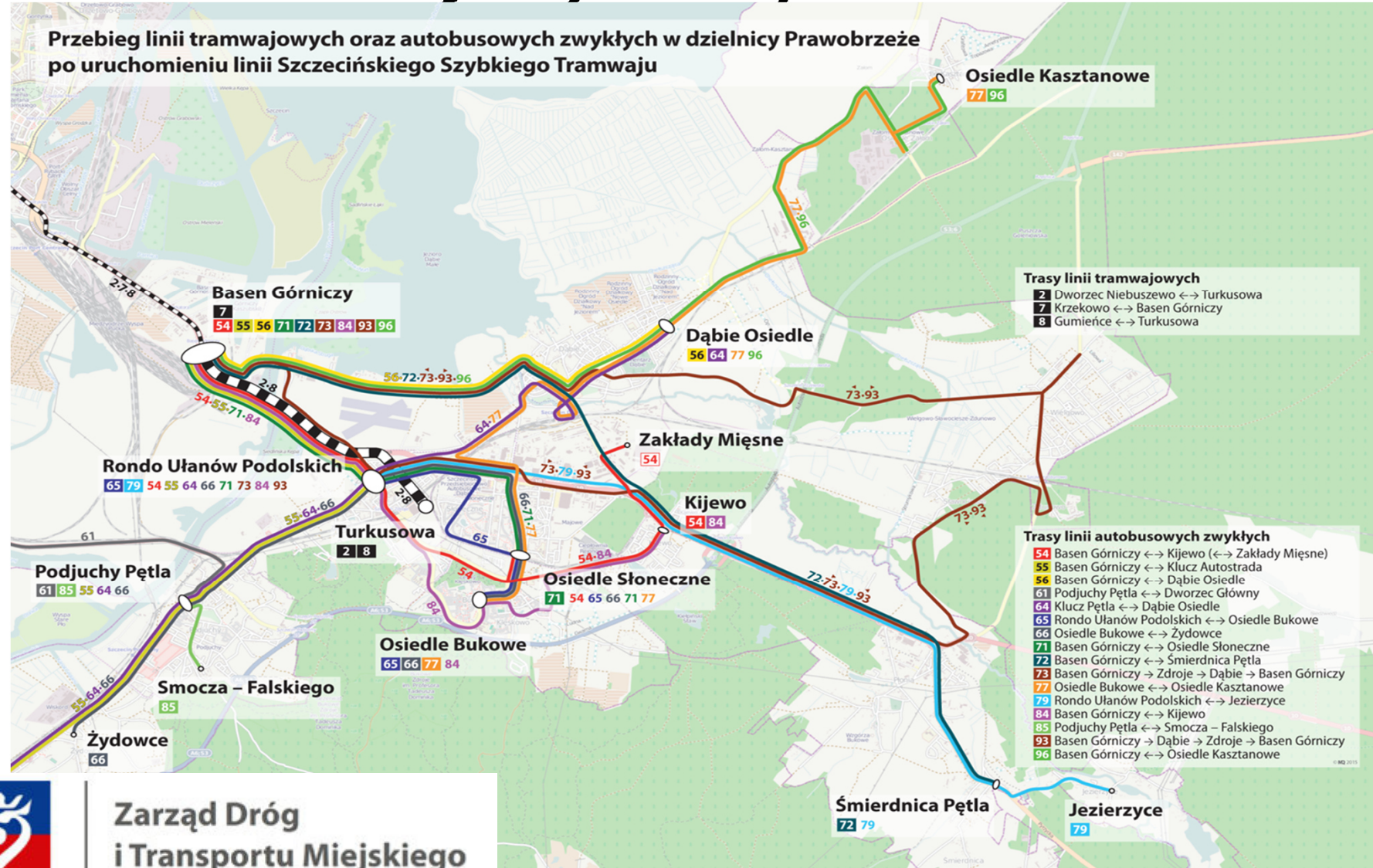
8 jeżdżąca na trasie Turkusowa – Gumieńce.

Ofertę tramwajową w kierunku prawobrzeża Szczecina uzupełnia kursująca co 6 minut w szczycie i 12 poza nim linia 7 jeżdżąca na trasie Basen Górniczy - Krzekowo



Zarząd Dróg
i Transportu Miejskiego

Układ linii autobusowych zwykłych i tramwajowych na prawobrzeżu



Zarząd Dróg
i Transportu Miejskiego

Linie autobusowe zwykłe

Uzupełnieniem oferty linii pośpiesznych są obecnie linie autobusowe zwykłe kursujące po prawobrzeżu Szczecina.

Ich rolą jest zarówno przewóz pasażerów na terenie prawobrzeża a także dowóz do linii tramwajowych.

Trasy na prawobrzeżu obsługują linie

54: Basen Górnicy –Kijewo z kursami do Zakładów Mięсных

55: Basen Górnicy – Klucz Autostrada

56: Basen Górnicy- Dąbie Osiedle

61: Dworzec Główny – Podjuchy Pętla

64: Klucz – Dąbie Osiedle

65: Rondo Ułanów Podolskich – Osiedle Bukowe

66: Żydowce – Osiedle Bukowe

71: Basen Górnicy – Osiedle Słoneczne

72: Śmerdnica Pętla – Basen Górnicy

73: Basen Górnicy – Zdroje – Płonia – Zdunowo – Wielgowo – Dąbie – Basen Górnicy

77: Osiedle Bukowe – Osiedle Kasztanowe

79: Jezierzycy – Rondo Ułanów Podolskich

84: Basen Górnicy – Kijewo

85 Podjuchy Pętla – Smocza Falskiego

93: Basen Górnicy – Dąbie – Wielgowo – Zdunowo – Płonia – Zdroje – Basen Górnicy

96: Basen Górnicy – Osiedle Kasztanowe



Linie autobusowe pośpieszne

Oferta komunikacji pomiędzy prawobrzeżem a lewobrzeżem Szczecina uzupełniona jest 6 liniami pośpieszными

3 całodziennymi kursującymi 7 dni w tygodniu

A Plac Rodła – Osiedle Bukowe

B Osiedle Arkońskie – Osiedle Słoneczne

C Osiedle Słoneczne – Plac Rodła



3 wspomagającymi kursującymi od poniedziałku do piątku w godzinach szczytu porannego i popołudniowego

D Plac Rodła – Osiedle Słoneczne

E Plac Szarych Szeregów – Osiedle Bukowe

G Plac Rodła – Wielgowo Borsucza



Zarząd Dróg
i Transportu Miejskiego

Węzły przesiadkowe: stan obecny

Basen Górniczy

Pasażerowie korzystający z komunikacji opartej na przesiadkach mają obecnie do dyspozycji dwa węzły przesiadkowe :

W kierunku prawobrzeża pasażerowie korzystają z pętli **Basen Górniczy** obsługiwanej przez linie 54, 55, 56, 71, 72, 73, 84, 93, 96 a także linie pośpieszne A, B, C, D, E, G. W celu skrócenia podróży z prawo na lewobrzeże Szczecina wzorem innych węzłów przesiadkowych utworzonych na terenie miasta uruchomiony został wspólny przystanek

tramwajowo – autobusowy, który do minimum skraca uciążliwość z przesiadek.

Pasażerowie wysiadający z autobusu linii zwykłej aby podróżować dalej tramwajem nie muszą przechodzić na inny peron.



Zarząd Dróg
i Transportu Miejskiego

Jaśminowa ZUS

Ważnym miejscem przesiadkowym jest węzeł Jaśminowa ZUS w Zdrojach.

Dojazd do tramwajów linii 2 i 8 jadących w kierunku centrum zapewniają autobusy

linii 64 jadące od strony Klucza, Podjuch i Dąbia

linii 65 jadące od strony Osiedla Bukowego

linii 66 jadące od strony Żydowiec i Osiedla Bukowego

linii 71 jadące od strony Basenu Górniczego i Osiedla Słonecznego

linii 73 jadące od strony Basenu Górniczego

linii 79 jadące od strony Jezierzyc i Płoni

linii 93 jadące od strony Zdunowa i Płoni

Przy przystanku Jaśminowa ZUS utworzony został parking rowerowy.



Zarząd Dróg
i Transportu Miejskiego

Pętla Turkusowa



stan obecny i przyszłość

Obecnie pętla Turkusowa pełni rolę tymczasowej pętli tramwajowej obsługującej dwie linie tramwajowe (2 i 8 kursujące naprzemiennie z częstotliwością co 6 minut). Tramwaj linii 2 dojeżdża do Dworca Niebuszewa a tramwaj linii 8 do Gumieniec.

Na prawobrzeżu pętla obsługuje mieszkańców części Osiedla Słonecznego, Zdrojów wraz z obsługą sklepem Selgros.

Pętla wykonana została zgodnie z projektem inwestycji realizowanej na zlecenie Wydziału Inwestycji Miejskich Urzędu Miasta. Zakres nie obejmował obsługi komunikacją autobusową. W 2013 roku Zarząd Dróg i Transportu Miejskiego zlecił wykonanie Programu Funkcjonalno – Użytkowego stanowiącego podstawę do działań związanych z rozpoczęciem budowy części autobusowej.

Obecnie inwestycja realizowana jest w formule zaprojektuj i wybuduj na zlecenie WiM. Zakończenie budowy pętli przewidziano na drugą połowę 2016 roku.



Zarząd Dróg
i Transportu Miejskiego

Założenia Programu Funkcjonalno –Użytkowego na podstawie, którego realizowana jest inwestycja zakładają:

budowę pętli autobusowej z czterema peronami oraz częścią odstawką parkingu na ok. 60 samochodów osobowych umożliwiającą pozostawienie samochodów przy przystankach (P+R)

parkingu rowerowego (B+R)

nowego układu dróg publicznych stanowiących dojazd do pętli

Uzupełnieniem inwestycji będzie m.in.:

wprowadzenie szeregu udogodnień dla niepełnosprawnych;

budowa przejazdu kolejowego w rejonie ul. Jasnej;

dróg dla rowerów;

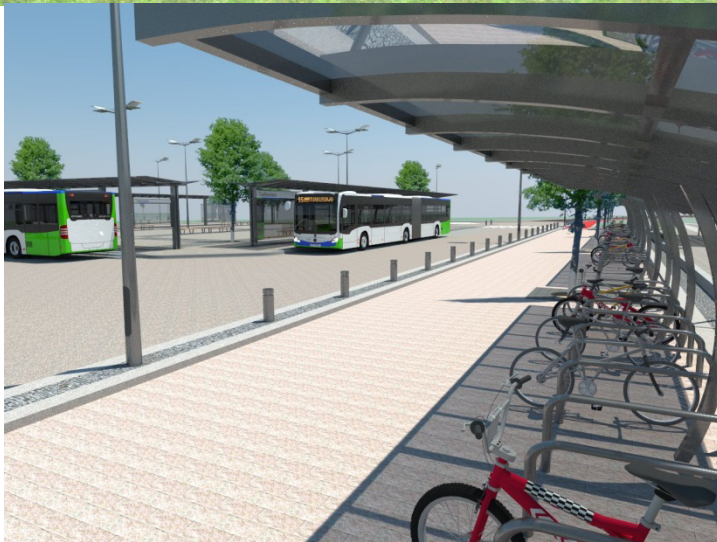
zadaszenie peronów i parkingów rowerowych;

montaż elementów Systemu Informacji Pasażerskiej;

montaż elementów małej architektury.

zieleni





Zarząd Dróg
i Transportu Miejskiego

Co da pętla nowa przy ul. Turkusowej?

Skierowanie linii autobusowych do pętli przy ul. Turkusowej pozwoli na wprowadzenie szeregu istotnych zmian w siatce połączeń na prawobrzeżu pozwalających na optymalizację sieci i dostosowanie połączeń linii zwykłych do potrzeb przewozowych i dowiezienie pasażerów jak najkrótszą drogą do linii tramwajowych.

Zakładamy skierowanie do pętli Turkusowa również linii 7, która kursuje obecnie z Krzekowa do Basenu Górniczego. Ta zmiana z kolei pozwoli na zmniejszenie ilości linii dojeżdżających do Basenu Górniczego.

Istotną rolę w dalszym ciągu będą spełniać pętla przy ul. Gdańskiej (Basen Górniczy) oraz przystanek przelotowy Jaśminowa ZUS.

Nowa siatka połączeń będzie oparta o konsultacje z Radami Osiedli oraz o już złożone przez rady wnioski.



Zarząd Dróg
i Transportu Miejskiego



Jakie zmiany w siatce połączeń autobusowych

Obecnie można już zaobserwować zmianę upodobań pasażerów charakteryzującą się zwiększeniem ilości osób korzystających z linii tramwajowych.

Pozwala to atrakcyjność połączenia w stosunku do autobusów pospiesznych.

Zmiany będą poprzedzone i poparte badaniem potoków pasażerskich (w części linii już są prowadzone z wykorzystaniem bramek do liczenia pasażerów oraz pracowników ZDiTM Szczecin). W niektórych przypadkach modyfikacje połączeń mogą wiązać się tylko ze zmianą częstotliwości kursowania czy pojemności pojazdów. Już dziś rozważamy wprowadzenie zmian części tras w oparciu o wnioski pasażerów m.in.

skierowanie linii 71 z Osiedla Słonecznego w kierunku Klucza zamiast do Basenu Górniczego. Wniosek Rady Osiedla Podjuchy;

obsługę komunikacyjną ul. Szymborskiej poprzez skierowanie linii 66; Wniosek firm wchodzących w skład SSE;

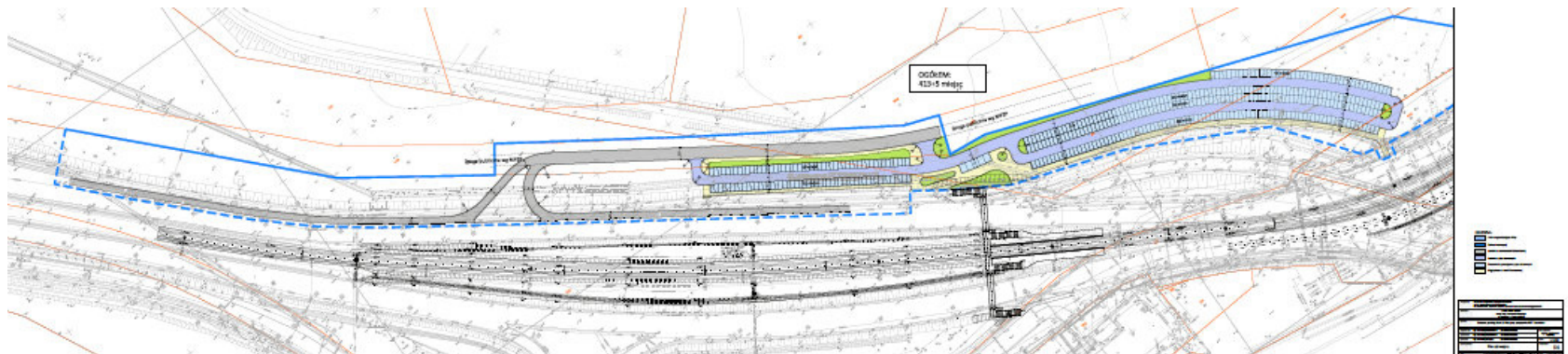
skierowanie wybranych kursów linii 64 do ul. Kniewskiej w celu skomunikowania Zakładów Drobiarskich z Podjuchami (Wniosek Rady Osiedla Żydowce Klucz).

ZDiTM zakłada objęcie części prawobrzeża w 2016 roku usługą transport na żądanie. Autobusy zostaną skierowane w miejsca nie objęte dotąd komunikacją.

W dalszym ciągu komunikacja będzie uzupełniona autobusami pospieszными kursującymi pomiędzy prawo a lewobrzeżem Szczecina. Ilość kursów, częstotliwość, przebieg będą oparte na wynikach badań przeprowadzonych przez ZDiTM.



Przystanek Hangarowa



Zwiększenie atrakcyjności komunikacji miejskiej będzie mogło nastąpić dzięki uruchomieniu w przyszłym roku parkingu P+R znajdującego się na terenie lotniska w sąsiedztwie przystanków Hangarowa. Obecnie na podstawie przygotowanego przez



ZDiTM PFU pod nadzorem WIM realizowana jest budowa parkingu w formule zaprojektuj i wybuduj. PFU zakładało budowę 418 miejsc parkingowych przeznaczonych głównie dla mieszkańców gmin ościennych a także dzielnic peryferyjnych.



Zarząd Dróg
i Transportu Miejskiego

Dziękuję za uwagę
Dariusz Wołoszczuk



Zarząd Dróg
i Transportu Miejskiego