

The logo features the word "pesa" in a white, lowercase, sans-serif font. A white line starts at the top left of the letter 'p', curves over the top of the word, and ends at the right side of the letter 'a', which is integrated into the line's path.

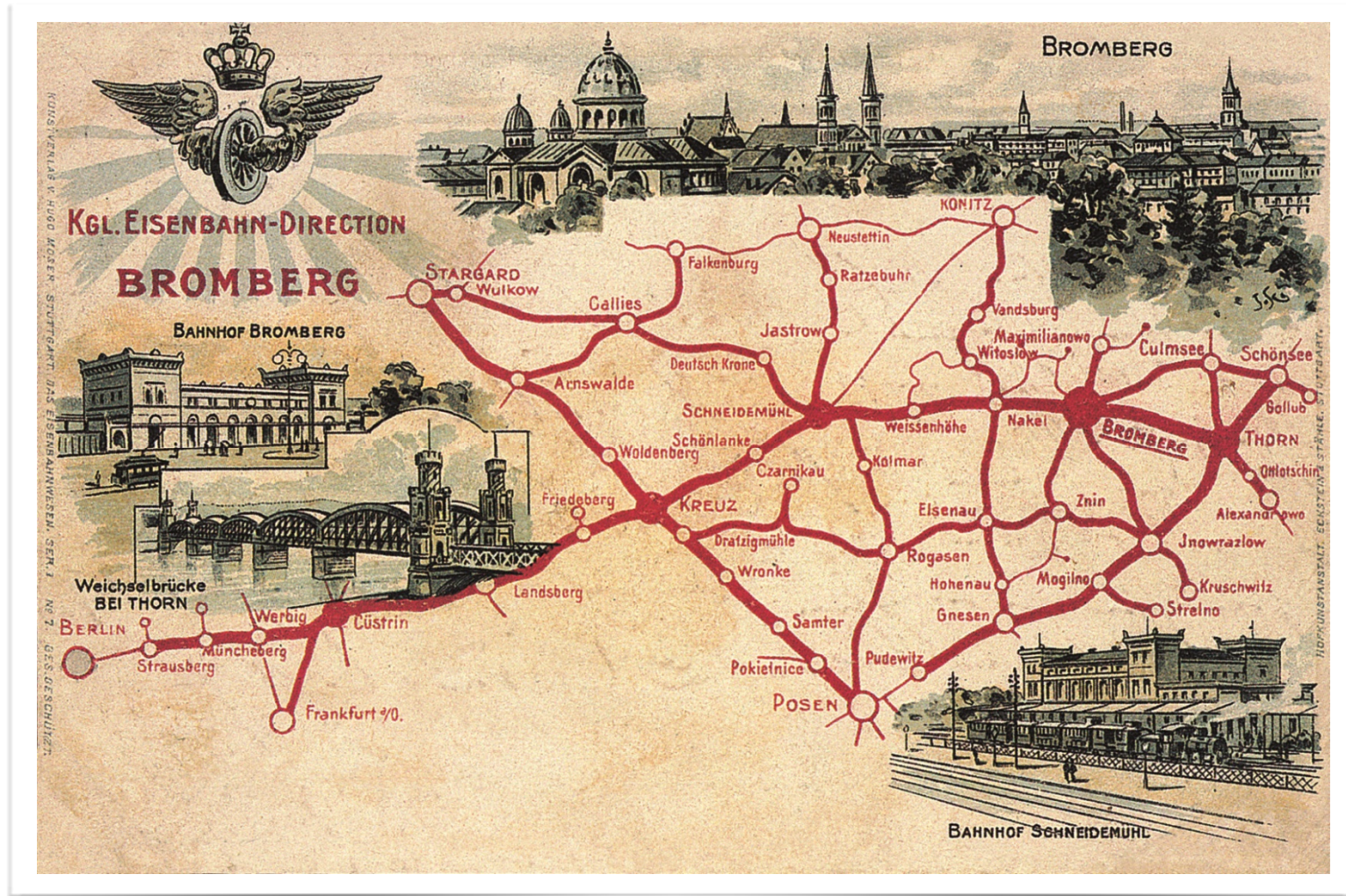
pesa

MISJA

**Naszą misją jest
spełnianie obecnych i przyszłych oczekiwań
krajowych i zagranicznych właścicieli taboru szynowego
poprzez
budowę, unowocześnianie oraz naprawę taboru,
przy zapewnieniu
dobrej jakości i zadowolenia użytkowników.**



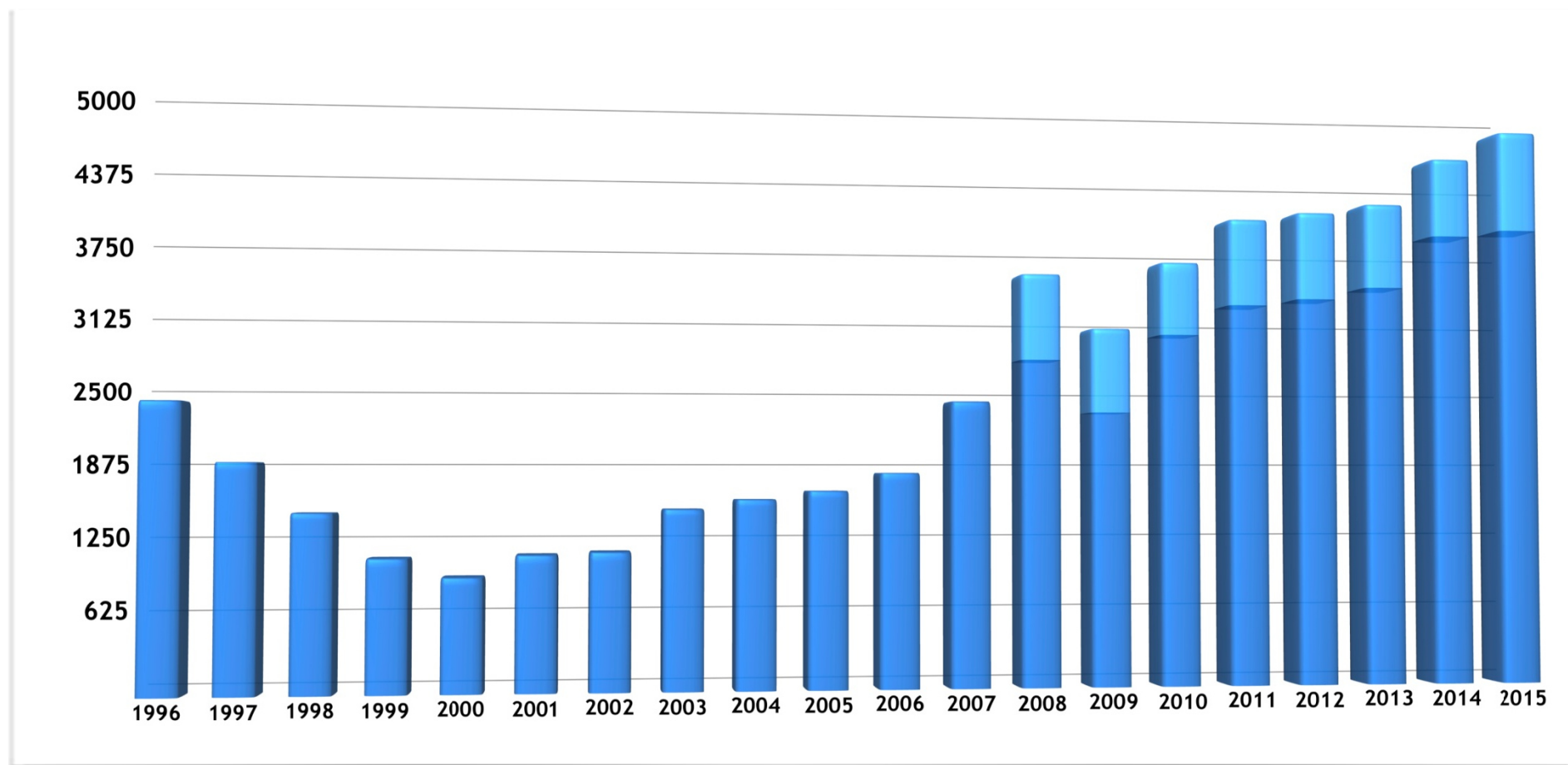
Historia – 1851



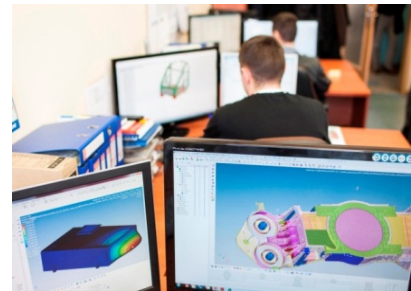
PESA 2015



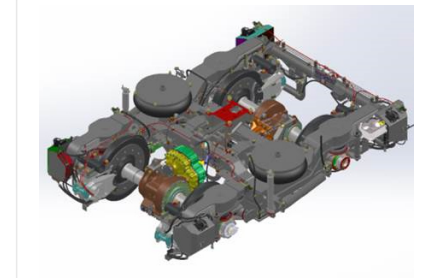
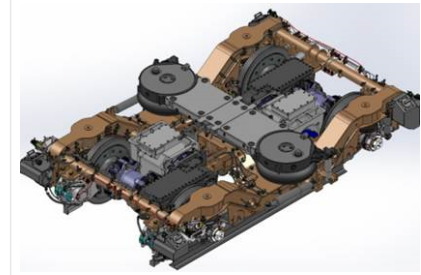
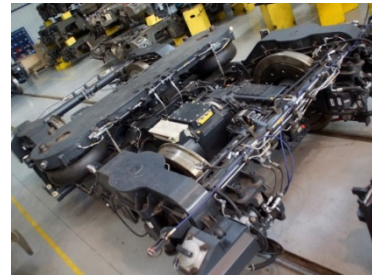
PESA ZATRUDNIENIE



Budowa pojazdów



Budowa wózków



DMU





Polska





Czechy





Niemcy



ATR 220 Trenitalia



SPALINOWE ZESPOŁY TRAKCYJNE NA TOR 1520 mm



EMU



elf

Polska



pesa **dart**



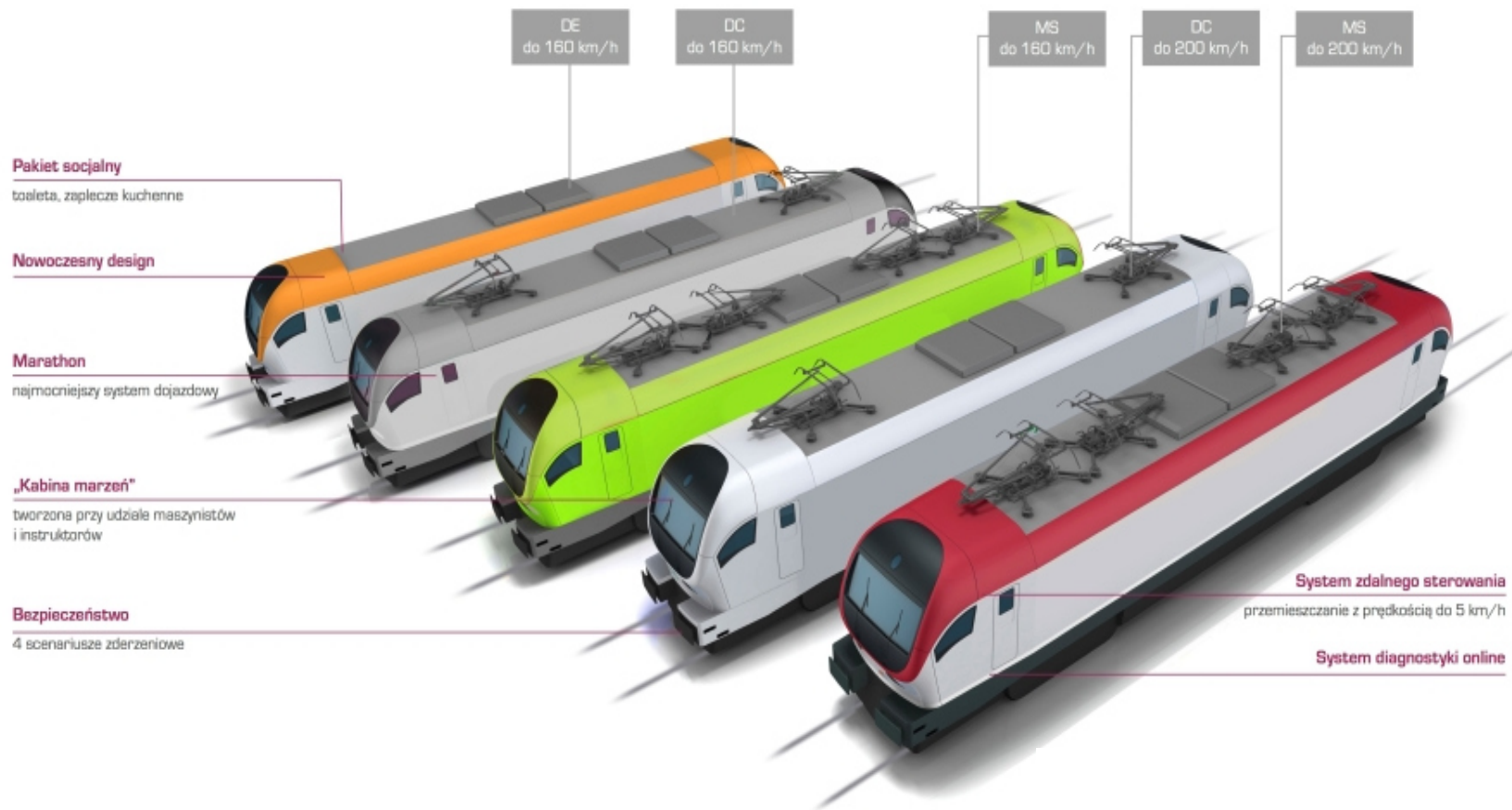
pesa **dart**



pesa **sundeck**



PLATFORMA LOKOMOTYW GAMA



GAMA

MARATHON



TRAMWAJE



POLSKA



WĘGRY



ROSJA



RUMUNIA



BUŁGARIA



POLSKA



Warszawa





TRAMWAJE Wrocław i Kraków



KRAKOWIAK



Przyszłość



Przyszłość



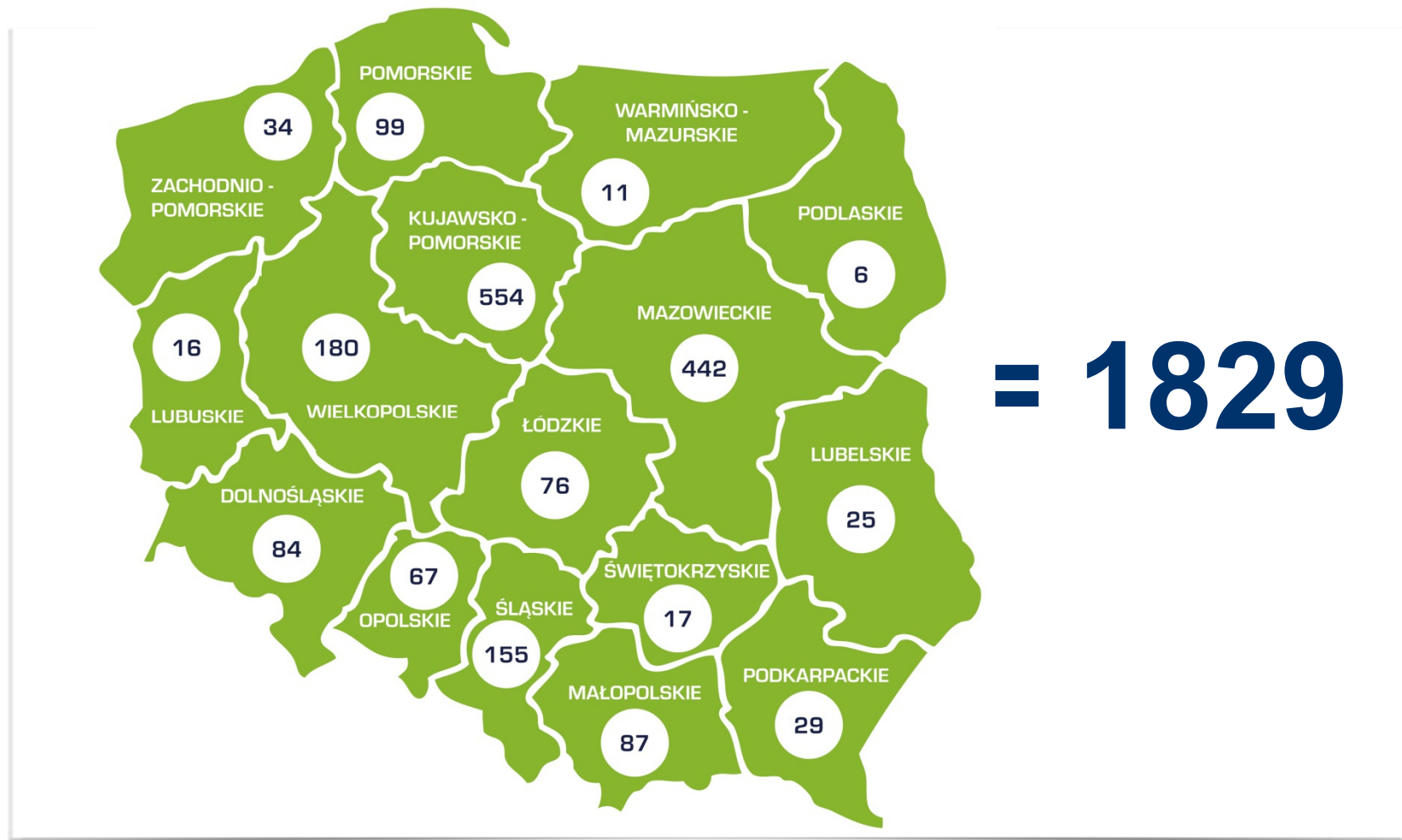
Przyszłość OLED SIP



Przyszłość OLED SIP



Efekt PESA - firmy



Efekt PESA - nauka



NAGRODY



Nagroda ekonomiczna
Financial Times
w kategorii „Przedsiębiorczość”



Nagroda ekonomiczna
miesięcznika Forbes



Nagroda „PRODUCENT ROKU”
w konkursie Organizacji Transportu
Publicznego Wielkiej Brytanii



Nagroda Ministra Gospodarki
i Instytutu Wzornictwa
Przemysłowego



SWEDISH
STEEL PRIZE



Nagroda Pulsu Biznesu
„Polska marka na świecie”
- dla najlepszej ekspansji
zagranicznej polskiej firmy
w 25-leciu transformacji.

PESA Bydgoszcz SA

